

**ОПИСАНИЕ МЕСТОПОЛОЖЕНИЯ ГРАНИЦ**  
**Зона застройки индивидуальными жилыми домами (Ж1)**  
(наименование объекта, местоположение границ которого описано (далее - объект))

**Раздел 1**

**Сведения об объекте**

<b>Сведения об объекте</b>		
<b>№ п/п</b>	<b>Характеристики объекта</b>	<b>Описание характеристик</b>
<b>1</b>	<b>2</b>	<b>3</b>
1	Местоположение объекта	Волгоградская область, Жирновский р-н, Фоменково с
2	Площадь объекта ± величина погрешности определения площади ( $P \pm \Delta P$ )	$265\,594 \text{ м}^2 \pm 180 \text{ м}^2$
3	Иные характеристики объекта	Вид объекта реестра границ: Территориальная зона

**Раздел 2**

**Сведения о местоположении границ объекта**

**1. Система координат** МСК-34 зона 2

**2. Сведения о характерных точках границ объекта**

Обозначение характерных точек границ	Координаты, м		Метод определения координат характерной точки	Средняя квадратическая погрешность положения характерной точки (Mt), м	Описание обозначения точки на местности (при наличии)
	X	Y			
1	2	3	4	5	6
1	701 185,91	2 201 818,84	Картометрический метод	0,10	—
49	701 191,51	2 201 817,97		0,03	
48	701 229,89	2 201 812,49		0,10	
47	701 210,64	2 201 756,20		0,10	
46	701 292,65	2 201 740,31		0,10	
45	701 279,36	2 201 697,95		0,10	
44	701 281,89	2 201 669,49		0,10	
43	701 293,91	2 201 629,03		0,10	
42	701 304,66	2 201 589,82		0,10	
41	701 305,64	2 201 574,50		0,10	
40	701 200,00	2 201 563,00		0,10	
39	701 205,00	2 201 528,00		0,10	
38	701 200,00	2 201 527,00		0,10	
37	701 218,57	2 201 410,53		0,10	
36	701 149,39	2 201 410,33		0,10	
35	701 143,13	2 201 451,52		0,10	
34	701 132,39	2 201 513,63		0,10	
33	701 086,24	2 201 505,73		0,10	
32	701 041,97	2 201 543,03		0,10	
31	700 997,40	2 201 492,14		0,10	
30	700 990,05	2 201 457,75		0,10	
29	701 032,33	2 201 442,71		0,30	
28	701 129,00	2 201 387,73		0,10	
27	701 203,61	2 201 331,45		0,10	
26	701 247,72	2 201 279,56		0,10	
25	701 132,78	2 201 079,19		0,10	
24	701 078,97	2 201 046,72		0,10	
23	700 926,27	2 201 173,38		0,10	
22	700 844,69	2 201 060,20		0,10	
21	700 801,70	2 201 021,00		0,10	
20	700 746,69	2 200 862,29		0,10	
19	700 706,92	2 200 764,14		0,10	
18	700 559,46	2 200 830,11		0,03	
17	700 639,05	2 201 017,39		0,03	
16	700 704,60	2 201 096,97	0,03		
15	700 741,24	2 201 167,17	0,10		
14	700 793,81	2 201 135,51	0,10		
13	700 825,30	2 201 174,27	0,10		
12	700 763,91	2 201 209,55	0,10		
11	700 760,78	2 201 204,65	0,03		
10	700 672,46	2 201 256,24	0,10		
9	700 748,72	2 201 379,44	0,10		
8	700 826,89	2 201 335,23	0,10		
7	700 874,19	2 201 431,55	0,10		
6	700 845,05	2 201 443,43	2,50		
5	700 863,78	2 201 476,20	2,50		
4	701 069,90	2 201 692,10	0,10		

**Раздел 2**

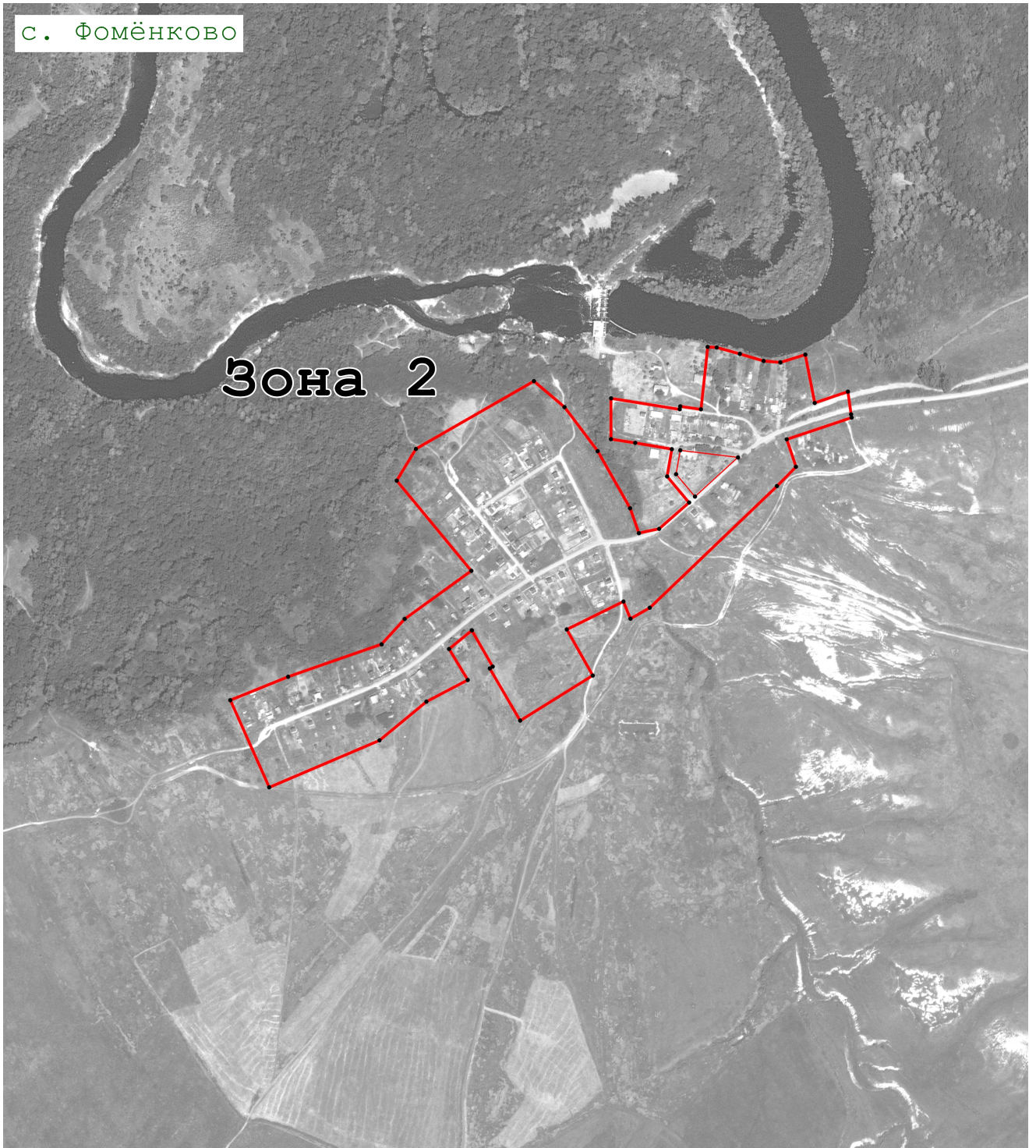
**Сведения о местоположении границ объекта**

<b>1</b>	<b>2</b>	<b>3</b>	<b>4</b>	<b>5</b>	<b>6</b>
3	701 102,55	2 201 724,34	Картометрический метод	0,03	—
2	701 149,10	2 201 708,71		0,10	
1	701 185,91	2 201 818,84		0,10	
Вырез 1 из 1					
50	701 118,31	2 201 626,00	Картометрический метод	0,10	—
51	701 052,07	2 201 552,97		0,10	
52	701 090,01	2 201 520,88		0,10	
53	701 130,44	2 201 528,03		0,10	
50	701 118,31	2 201 626,00		0,10	
<b>3. Сведения о характерных точках части (частей) границы объекта</b>					
<b>1</b>	<b>2</b>	<b>3</b>	<b>4</b>	<b>5</b>	<b>6</b>
—	—	—	—	—	—



Раздел 4  
План границ объекта

с. Фомёнкovo



Масштаб 1:10 000

**Используемые условные знаки и обозначения:**

- - Характерная точка объекта
- - Граница объекта

Подпись \_\_\_\_\_ Дата « \_\_\_\_ » \_\_\_\_\_ 20 \_\_\_\_ г.

Место для оттиска печати (при наличии) лица, составившего описание местоположения границ объекта