

ОПИСАНИЕ МЕСТОПОЛОЖЕНИЯ ГРАНИЦ
Зона застройки индивидуальными жилыми домами (ЖИ)

(наименование объекта, местоположение границ которого описано (далее - объект))

Раздел 1

Сведения об объекте

№ п/п	Характеристики объекта	Описание характеристик
1	2	3
1	Местоположение объекта	Волгоградская область, Жирновский р-н, Недоступов х
2	Площадь объекта ± величина погрешности определения площади (P ± ΔP)	513 604 м ² ± 251 м ²
3	Иные характеристики объекта	Вид объекта реестра границ: Территориальная зона

Раздел 2

Сведения о местоположении границ объекта

1. Система координат МСК-34 зона 2

2. Сведения о характерных точках границ объекта

Обозначение характерных точек границ	Координаты, м		Метод определения координат характерной точки	Средняя квадратическая погрешность положения характерной точки (Mt), м	Описание обозначения точки на местности (при наличии)
	X	Y			
1	2	3	4	5	6
1	699 886,55	2 219 619,01	Картометрический метод	7,50	—
92	699 928,45	2 219 605,58		0,10	
91	699 940,17	2 219 601,83		0,10	
90	699 930,72	2 219 496,97		0,10	
89	699 938,50	2 219 383,07		0,20	
88	699 944,95	2 219 294,00		0,10	
87	699 976,61	2 219 152,40		0,10	
86	699 997,31	2 219 046,30		0,10	
85	699 925,81	2 219 006,50		0,10	
84	699 918,11	2 218 940,80		0,10	
83	699 919,51	2 218 907,81		0,10	
82	700 004,00	2 218 880,80		0,10	
81	700 012,86	2 218 768,46		0,10	
80	700 030,89	2 218 773,25		0,10	
79	700 031,28	2 218 767,22		0,10	
78	700 031,91	2 218 757,17		0,10	
77	700 018,56	2 218 753,06		0,20	
76	700 014,36	2 218 751,56		0,10	
75	700 017,30	2 218 712,10		0,10	
74	700 005,30	2 218 711,10		0,10	
73	699 982,97	2 218 711,07		0,10	
72	699 951,03	2 218 600,73		0,10	
71	699 974,70	2 218 591,45		0,10	
70	700 027,92	2 218 593,97		0,20	
69	700 032,66	2 218 594,32		0,10	
68	700 033,99	2 218 594,43		0,10	
67	700 033,83	2 218 596,47		0,10	
66	700 032,61	2 218 596,38		0,10	
65	700 032,30	2 218 607,90		0,10	
64	700 029,00	2 218 652,10		0,10	
63	700 008,71	2 218 667,81		0,10	
62	700 008,01	2 218 677,70		0,10	
61	700 019,91	2 218 678,61		0,10	
60	700 020,30	2 218 674,00		0,10	
59	700 038,00	2 218 660,28		0,10	
58	700 040,51	2 218 658,30		0,10	
57	700 044,99	2 218 608,56		0,10	
56	700 046,19	2 218 555,48		0,10	
55	700 046,78	2 218 520,40		0,10	
54	700 051,85	2 218 439,57		0,10	
53	700 052,23	2 218 439,54		0,10	
52	700 052,99	2 218 413,36		0,10	
51	700 055,69	2 218 378,47		0,10	
50	700 059,81	2 218 378,71		0,10	
49	700 064,50	2 218 318,00		0,10	
48	700 065,30	2 218 300,30		0,10	
47	700 060,62	2 218 299,97		0,10	

Раздел 2

Сведения о местоположении границ объекта

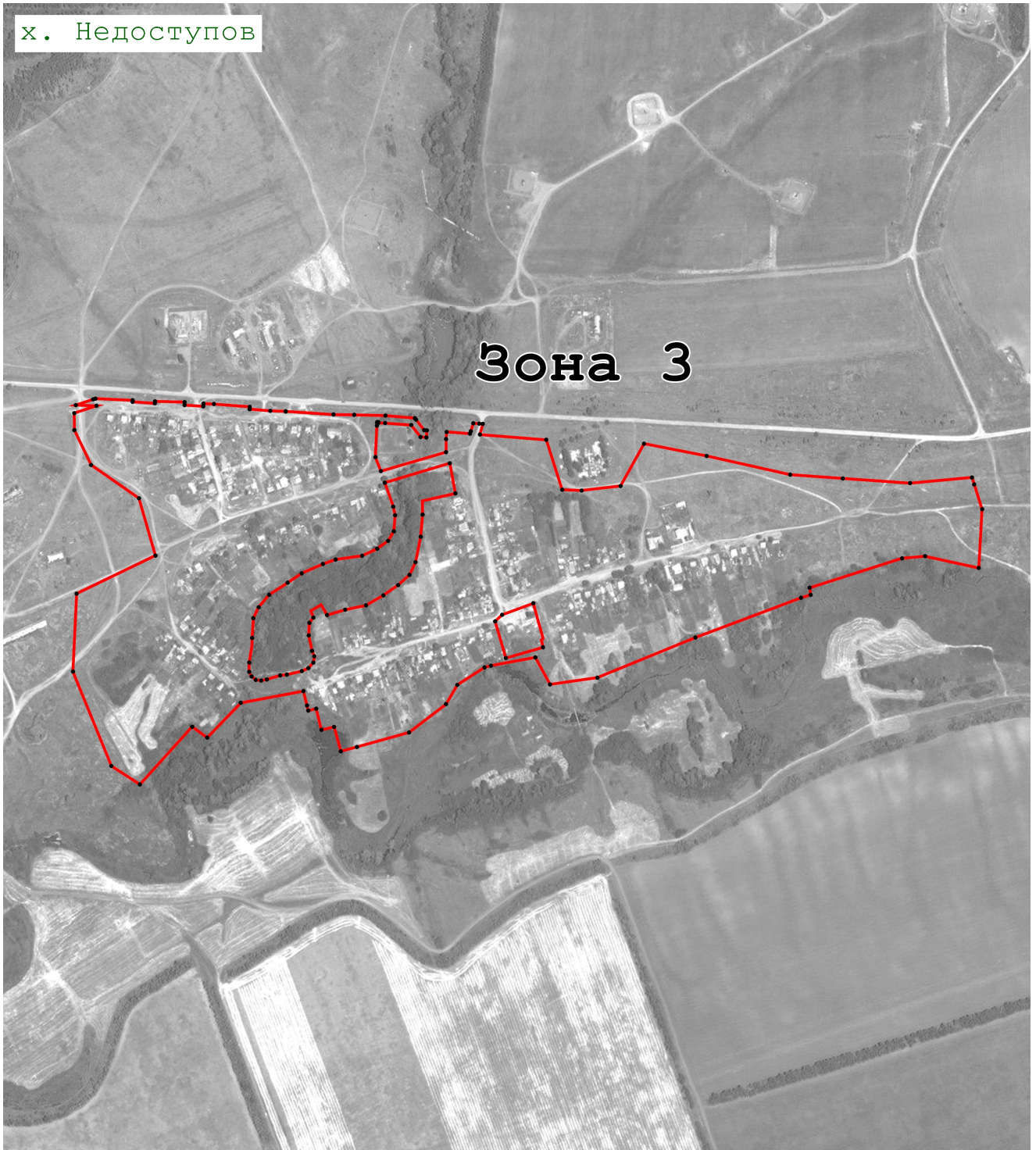
1	2	3	4	5	6
46	700 062,61	2 218 268,22	Картометрический метод	0,10	—
45	700 067,61	2 218 268,24		0,10	
44	700 069,01	2 218 218,21		0,10	
43	700 065,77	2 218 217,82		0,10	
42	700 068,13	2 218 180,20		0,10	
41	700 070,81	2 218 180,21		0,10	
40	700 073,60	2 218 117,30		0,10	
39	700 072,34	2 218 113,35		0,10	
38	700 062,57	2 218 084,07		0,10	
37	700 061,50	2 218 119,00		0,10	
36	700 049,00	2 218 081,40		0,10	
35	700 020,36	2 218 081,56		0,10	
34	699 961,40	2 218 109,86		0,10	
33	699 905,12	2 218 190,95		0,10	
32	699 808,07	2 218 218,93		0,10	
31	699 743,70	2 218 085,38		0,10	
30	699 611,95	2 218 079,27		0,10	
29	699 452,25	2 218 144,15		0,10	
28	699 420,83	2 218 192,49		0,10	
27	699 518,52	2 218 281,20		0,10	
26	699 500,17	2 218 306,49		0,10	
25	699 558,99	2 218 363,39		0,10	
24	699 578,74	2 218 469,46		0,10	
23	699 554,57	2 218 475,55		0,20	
22	699 545,88	2 218 477,68		0,20	
21	699 549,21	2 218 491,18		0,20	
20	699 513,29	2 218 500,04		0,20	
19	699 518,12	2 218 521,39		0,10	
18	699 477,04	2 218 532,86		0,20	
17	699 484,27	2 218 560,17		0,20	
16	699 508,87	2 218 648,41	0,10		
15	699 556,92	2 218 711,01	0,10		
14	699 589,33	2 218 730,13	0,10		
13	699 618,91	2 218 776,30	0,20		
12	699 621,86	2 218 787,20	0,20		
11	699 635,80	2 218 862,29	0,10		
10	699 590,12	2 218 887,11	0,10		
9	699 601,50	2 218 967,41	0,10		
8	699 669,48	2 219 133,39	0,10		
7	699 736,74	2 219 312,34	0,20		
6	699 741,67	2 219 328,51	0,20		
5	699 753,73	2 219 327,03	0,10		
4	699 803,37	2 219 483,53	0,10		
3	699 807,16	2 219 522,42	0,10		
2	699 787,18	2 219 613,15	0,10		
1	699 886,55	2 219 619,01	7,50		
Вырез 1 из 2					
93	699 913,39	2 218 726,97	Картометрический метод	0,10	—
94	699 900,33	2 218 671,13		0,30	
95	699 877,34	2 218 671,33		0,10	
96	699 840,04	2 218 668,17		0,10	
97	699 797,05	2 218 659,31		0,10	
98	699 775,54	2 218 649,20		0,10	
99	699 758,16	2 218 629,91		0,10	
100	699 740,76	2 218 604,94		0,10	

Раздел 2

Сведения о местоположении границ объекта					
1	2	3	4	5	6
101	699 724,01	2 218 575,53	Картометрический метод	0,10	—
102	699 716,42	2 218 540,13		0,10	
103	699 707,57	2 218 509,46		0,10	
104	699 724,74	2 218 499,69		0,30	
105	699 714,69	2 218 482,05		0,30	
106	699 703,15	2 218 486,38		0,10	
107	699 694,29	2 218 479,74		0,10	
108	699 673,11	2 218 478,48		0,10	
109	699 646,87	2 218 484,16		0,10	
110	699 637,70	2 218 487,96		0,10	
111	699 626,95	2 218 486,37		0,10	
112	699 617,79	2 218 477,84		0,10	
113	699 612,73	2 218 466,77		0,10	
114	699 606,72	2 218 441,48		0,10	
115	699 605,46	2 218 430,11		0,10	
116	699 598,50	2 218 407,66		0,10	
117	699 596,60	2 218 397,86		0,10	
118	699 597,86	2 218 388,69		0,10	
119	699 603,55	2 218 381,73		0,10	
120	699 611,47	2 218 377,62		0,10	
121	699 627,27	2 218 377,62		0,10	
122	699 654,43	2 218 382,24		0,20	
123	699 668,69	2 218 382,68		0,10	
124	699 702,20	2 218 384,58		0,10	
125	699 720,85	2 218 393,74		0,10	
126	699 741,71	2 218 411,45		0,10	
127	699 762,27	2 218 442,75		0,10	
128	699 778,07	2 218 466,47		0,10	
129	699 793,88	2 218 502,51		0,10	
130	699 801,47	2 218 524,01		0,10	
131	699 807,79	2 218 568,90		0,10	
132	699 819,80	2 218 594,51		0,10	
133	699 833,08	2 218 612,84		0,10	
134	699 849,21	2 218 622,64		0,10	
135	699 876,39	2 218 624,86		0,10	
136	699 890,94	2 218 621,70		0,10	
137	699 931,25	2 218 607,31		0,10	
138	699 964,29	2 218 717,33		0,10	
93	699 913,39	2 218 726,97		0,10	
Вырез 2 из 2					
139	699 665,96	2 218 875,74	Картометрический метод	0,20	—
140	699 665,03	2 218 872,47		0,20	
141	699 652,91	2 218 875,31		0,10	
142	699 634,84	2 218 812,36		0,10	
143	699 696,85	2 218 794,21		0,10	
144	699 707,87	2 218 806,09		0,10	
145	699 727,53	2 218 858,81		0,10	
146	699 700,74	2 218 865,93		0,20	
147	699 675,26	2 218 873,12		0,20	
139	699 665,96	2 218 875,74		0,20	
3. Сведения о характерных точках части (частей) границы объекта					
1	2	3	4	5	6
—	—	—	—	—	—

Раздел 4
План границ объекта

х. Недоступов



Масштаб 1:10 000

Используемые условные знаки и обозначения:

- - Характерная точка объекта
- - Граница объекта

Подпись _____ Дата « ____ » _____ 20 ____ г.

Место для оттиска печати (при наличии) лица, составившего описание местоположения границ объекта