

ОПИСАНИЕ МЕСТОПОЛОЖЕНИЯ ГРАНИЦ

Зона инженерной инфраструктуры в границе населенного пункта (И1.1)

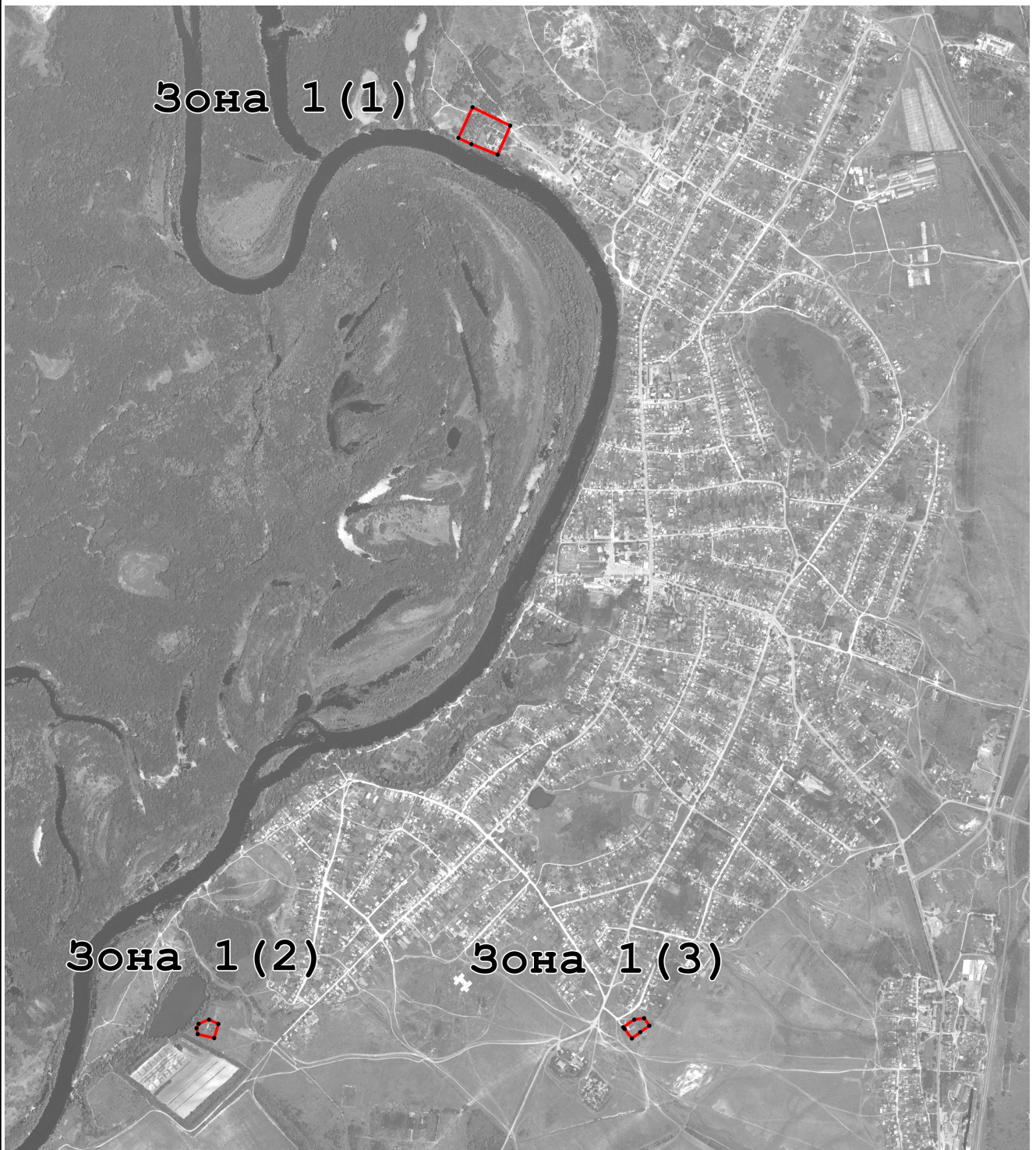
(наименование объекта, местоположение границ которого описано (далее - объект))

Раздел 1

Сведения об объекте

Сведения об объекте		
№ п/п	Характеристики объекта	Описание характеристик
1	2	3
1	Местоположение объекта	Волгоградская область, Жирновский р-н, Красный Яр рп
2	Площадь объекта ± величина погрешности определения площади ($P \pm \Delta P$)	35 052 м ² ± 65 м ²
3	Иные характеристики объекта	Вид объекта реестра границ: Территориальная зона

Раздел 4
План границ объекта



Масштаб 1:25 000

Используемые условные знаки и обозначения:

- - Характерная точка объекта
- - Граница объекта

Подпись _____ Дата « ____ » _____ 20 ____ г.

Место для оттиска печати (при наличии) лица, составившего описание местоположения границ объекта