

ОПИСАНИЕ МЕСТОПОЛОЖЕНИЯ ГРАНИЦ
Зона инженерной инфраструктуры за границей населенного пункта (И1.2)

(наименование объекта, местоположение границ которого описано (далее - объект))

Раздел 1

Сведения об объекте

Сведения об объекте		
№ п/п	Характеристики объекта	Описание характеристик
1	2	3
1	Местоположение объекта	Волгоградская область, Жирновский р-н, Красный Яр рп
2	Площадь объекта ± величина погрешности определения площади ($P \pm \Delta P$)	1 442 640 м ² ± 2 102 м ²
3	Иные характеристики объекта	Вид объекта реестра границ: Территориальная зона

Раздел 2

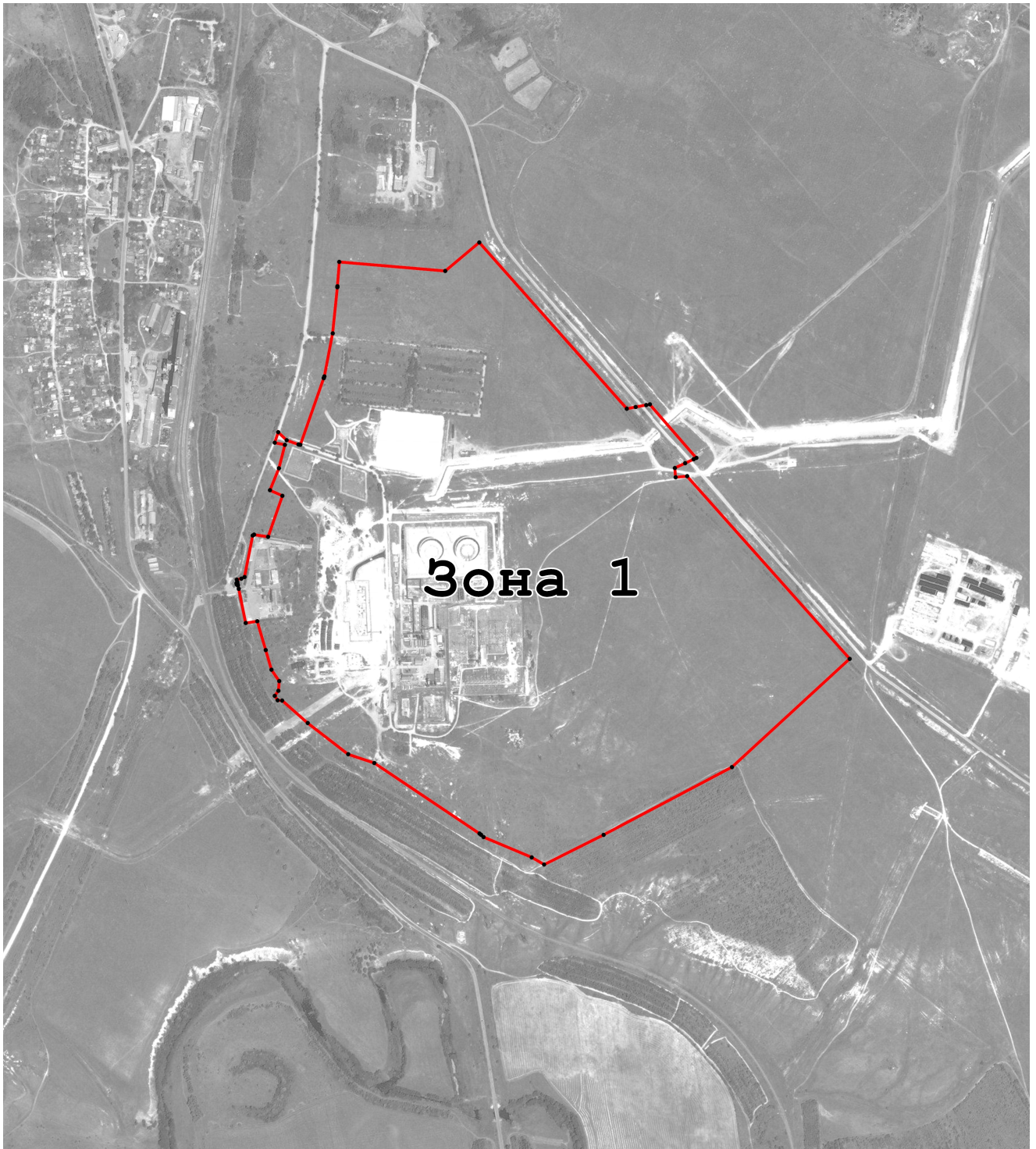
Сведения о местоположении границ объекта

1. Система координат МСК-34 зона 2

2. Сведения о характерных точках границ объекта

Обозначение характерных точек границ	Координаты, м		Метод определения координат характерной точки	Средняя квадратическая погрешность положения характерной точки (Mt), м	Описание обозначения точки на местности (при наличии)	
	X	Y				
1	2	3	4	5	6	
1	702 325,10	2 208 293,81	Метод спутниковых геодезических измерений (определений)	0,50	—	
2	702 324,10	2 208 298,50		0,50		
3	702 493,48	2 208 358,01		0,50		
4	702 493,82	2 208 358,09		0,50		
5	702 498,02	2 208 359,65		0,50		
6	702 607,25	2 208 380,93		0,50		
7	702 724,33	2 208 392,59		0,50		
8	702 727,00	2 208 392,86		0,50		
9	702 788,74	2 208 397,52		0,50		
10	702 765,71	2 208 666,92		0,50		
11	702 838,09	2 208 753,51		0,50		
12	702 415,87	2 209 128,53		0,50		
13	702 420,09	2 209 151,08		0,50		
14	702 425,11	2 209 177,96		0,50		
15	702 426,86	2 209 187,34		2,50		
16	702 290,92	2 209 305,46		7,50		
17	702 287,63	2 209 298,47		0,50		
18	702 277,48	2 209 276,91		0,50		
19	702 265,16	2 209 250,74		2,50		
20	702 241,72	2 209 252,71		2,50		
21	702 244,56	2 209 281,96		0,50		
22	701 780,47	2 209 695,17		0,50		
23	701 505,63	2 209 395,86		0,50		
24	701 333,54	2 209 069,60		Картометрический метод		0,50
25	701 258,24	2 208 918,30				0,50
26	701 276,28	2 208 886,81				0,50
27	701 327,98	2 208 764,40				0,10
28	701 333,72	2 208 758,05				0,10
29	701 336,96	2 208 753,99				0,10
30	701 516,05	2 208 486,50				0,50
31	701 538,46	2 208 420,14				0,50
32	701 617,60	2 208 317,32				0,50
33	701 674,63	2 208 252,20				0,50
34	701 675,46	2 208 240,81				0,50
35	701 686,61	2 208 233,43				0,50
36	701 699,46	2 208 242,77				0,50
37	701 724,13	2 208 244,84				0,50
38	701 752,96	2 208 225,13				0,50
39	701 802,85	2 208 210,51				0,50
40	701 876,10	2 208 189,03				0,50
41	701 871,72	2 208 159,75				0,50
42	701 958,27	2 208 141,97				0,50
43	701 967,20	2 208 140,14				0,50
44	701 967,11	2 208 139,50				0,50
45	701 969,89	2 208 138,99				0,50
46	701 969,39	2 208 136,71				0,50

Раздел 4
План границ объекта



Масштаб 1:15 000

Используемые условные знаки и обозначения:

- - Характерная точка объекта
- - Граница объекта

Подпись _____ Дата « ____ » _____ 20 ____ г.

Место для оттиска печати (при наличии) лица, составившего описание местоположения границ объекта