

ОПИСАНИЕ МЕСТОПОЛОЖЕНИЯ ГРАНИЦ

Общественно-деловая зона (ОД)

(наименование объекта, местоположение границ которого описано (далее - объект))

Раздел 1

Сведения об объекте

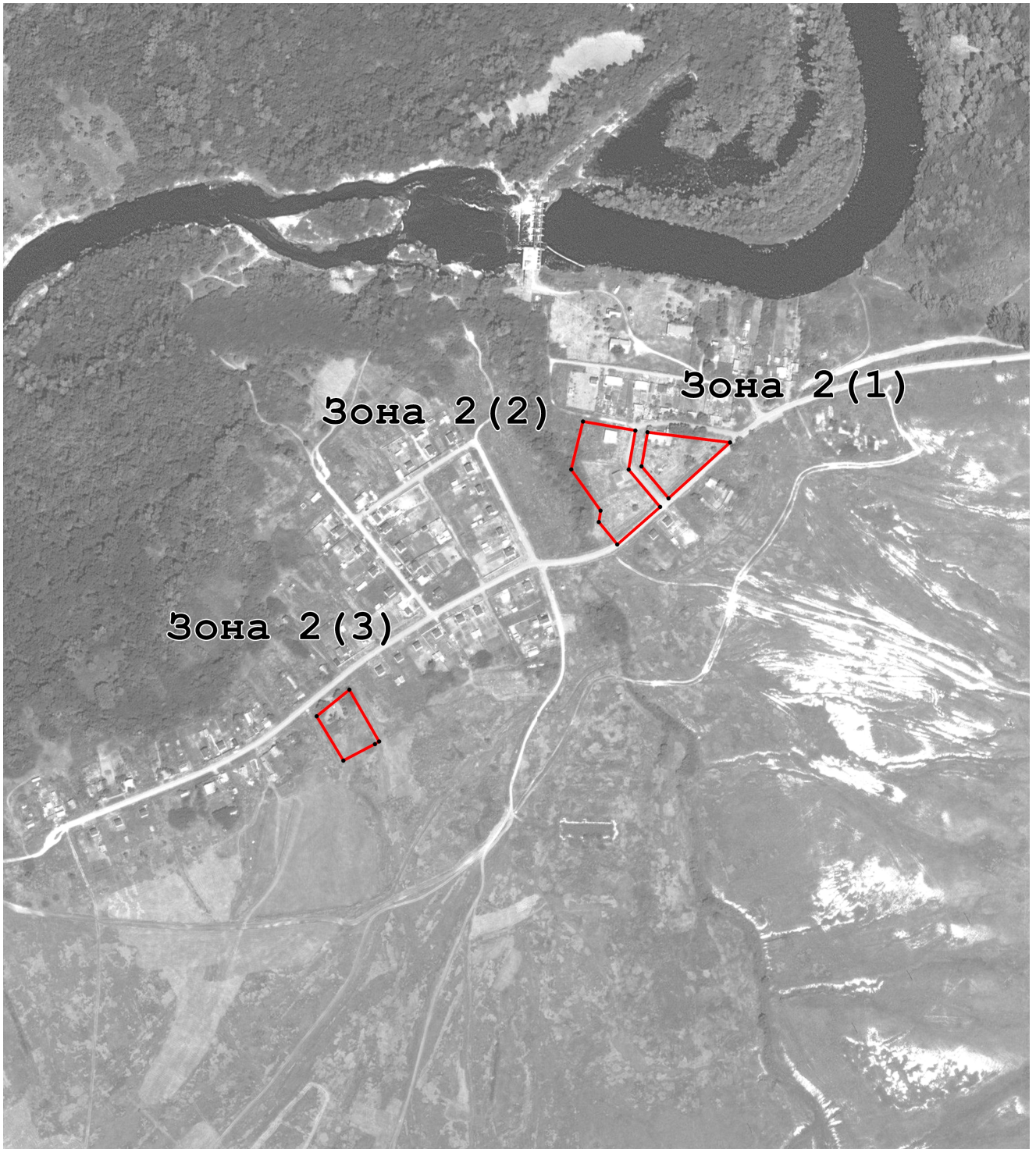
Сведения об объекте		
№ п/п	Характеристики объекта	Описание характеристик
1	2	3
1	Местоположение объекта	Волгоградская область, Жирновский р-н, Фоменково с
2	Площадь объекта ± величина погрешности определения площади ($P \pm \Delta P$)	16 061 м ² ± 44 м ²
3	Иные характеристики объекта	Вид объекта реестра границ: Территориальная зона

Раздел 2

Сведения о местоположении границ объекта

1. Система координат МСК-34 зона 2					
2. Сведения о характерных точках границ объекта					
Обозначение характерных точек границ	Координаты, м		Метод определения координат характерной точки	Средняя квадратическая погрешность положения характерной точки (Mt), м	Описание обозначения точки на местности (при наличии)
	X	Y			
1	2	3	4	5	6
Зона 2(1)					
1	701 118,31	2 201 626,00	Картометрический метод	0,10	—
2	701 052,07	2 201 552,97		0,10	
3	701 090,01	2 201 520,88		0,10	
4	701 130,44	2 201 528,03		0,10	
1	701 118,31	2 201 626,00		0,10	
Зона 2(2)					
5	701 041,97	2 201 543,03	Картометрический метод	0,10	—
6	700 997,40	2 201 492,14		0,10	
7	701 024,04	2 201 470,24		0,10	
8	701 037,49	2 201 472,30		0,10	
9	701 086,34	2 201 437,58		0,10	
10	701 143,13	2 201 451,52		0,10	
11	701 132,39	2 201 513,63		0,10	
12	701 086,24	2 201 505,73		0,10	
5	701 041,97	2 201 543,03	0,10		
Зона 2(3)					
13	700 763,91	2 201 209,55	Картометрический метод	0,10	—
14	700 760,78	2 201 204,65		0,03	
15	700 741,24	2 201 167,17		0,10	
16	700 793,81	2 201 135,51		0,10	
17	700 825,30	2 201 174,27		0,10	
13	700 763,91	2 201 209,55		0,10	
3. Сведения о характерных точках части (частей) границы объекта					
1	2	3	4	5	6
—	—	—	—	—	—

Раздел 4
План границ объекта



Масштаб 1:7 000

Используемые условные знаки и обозначения:

- - Характерная точка объекта
- - Граница объекта

Подпись _____ Дата « ____ » _____ 20 ____ г.

Место для оттиска печати (при наличии) лица, составившего описание местоположения границ объекта