

# ОПИСАНИЕ МЕСТОПОЛОЖЕНИЯ ГРАНИЦ

## Общественно-деловая зона (ОД)

(наименование объекта, местоположение границ которого описано (далее - объект))

### Раздел 1

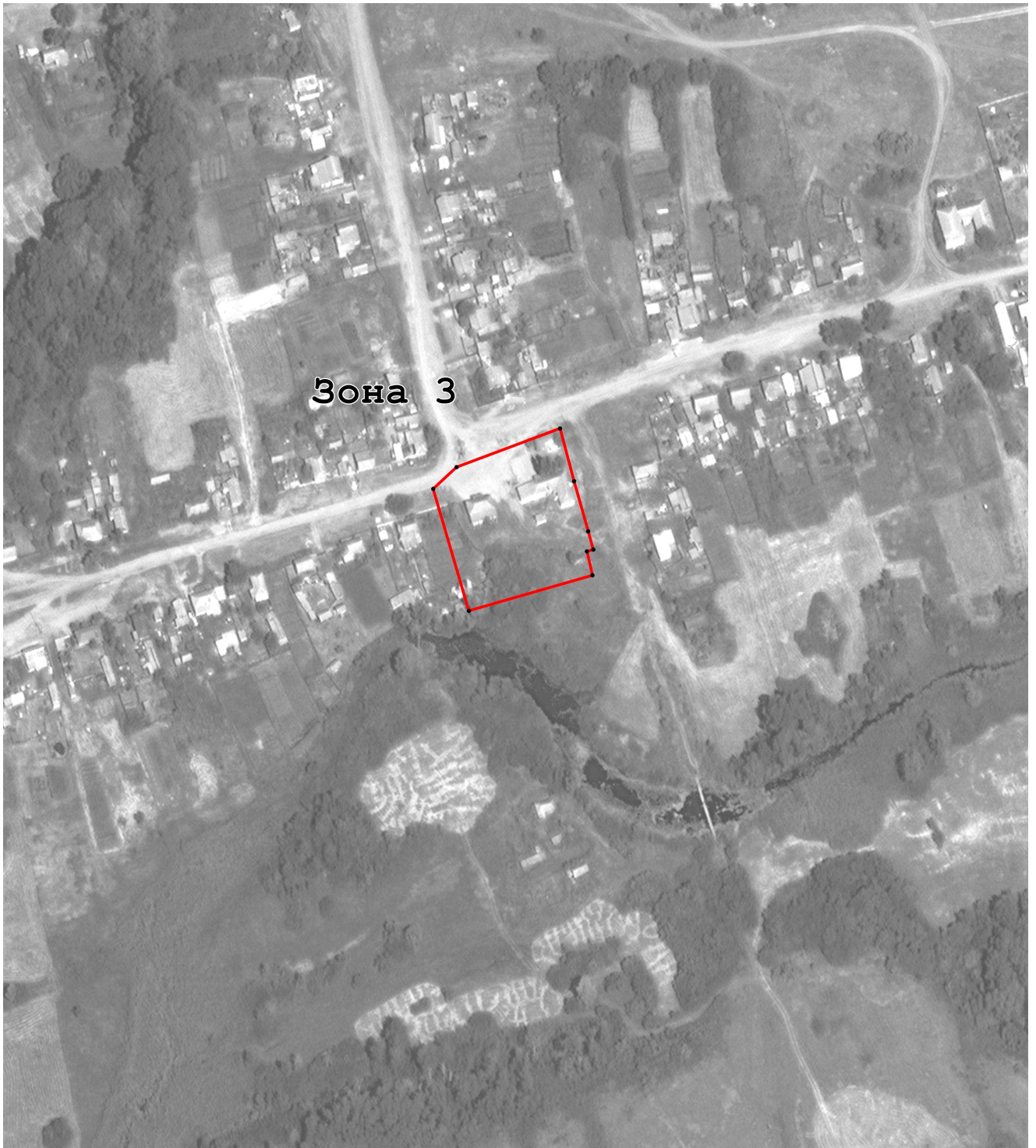
#### Сведения об объекте

№ п/п	Характеристики объекта	Описание характеристик
1	2	3
1	Местоположение объекта	Волгоградская область, Жирновский р-н, Недоступов х
2	Площадь объекта ± величина погрешности определения площади ( $P \pm \Delta P$ )	5 048 м <sup>2</sup> ± 25 м <sup>2</sup>
3	Иные характеристики объекта	Вид объекта реестра границ: Территориальная зона





**Раздел 4**  
**План границ объекта**



**Масштаб 1:3 000**

**Используемые условные знаки и обозначения:**

- - Характерная точка объекта
- - Граница объекта

Подпись \_\_\_\_\_ Дата « \_\_\_\_ » \_\_\_\_\_ 20 \_\_\_\_ г.

Место для оттиска печати (при наличии) лица, составившего описание местоположения границ объекта