

**ОПИСАНИЕ МЕСТОПОЛОЖЕНИЯ ГРАНИЦ**  
**Производственная зона в границе населенного пункта (П1.1)**

(наименование объекта, местоположение границ которого описано (далее - объект))

**Раздел 1**

**Сведения об объекте**

№ п/п	Характеристики объекта	Описание характеристик
1	2	3
1	Местоположение объекта	Волгоградская область, Жирновский р-н, Красный Яр рп
2	Площадь объекта ± величина погрешности определения площади ( $P \pm \Delta P$ )	431 030 м <sup>2</sup> ± 230 м <sup>2</sup>
3	Иные характеристики объекта	Вид объекта реестра границ: Территориальная зона

**Раздел 2**

**Сведения о местоположении границ объекта**

1. Система координат МСК-34 зона 2					
2. Сведения о характерных точках границ объекта					
Обозначение характерных точек границ	Координаты, м		Метод определения координат характерной точки	Средняя квадратическая погрешность положения характерной точки (Mt), м	Описание обозначения точки на местности (при наличии)
	X	Y			
1	2	3	4	5	6
Зона 1(1)					
1	704 266,12	2 208 178,04	Картометрический метод	0,10	—
2	704 238,41	2 208 172,03		0,30	
3	703 861,12	2 208 071,26		0,30	
4	703 847,37	2 208 068,74		0,10	
5	703 850,20	2 208 046,29		0,10	
6	703 863,74	2 207 997,68		0,10	
7	703 865,77	2 207 998,20		0,30	
8	703 921,83	2 208 016,06		0,30	
9	703 969,59	2 208 032,13		0,30	
10	704 005,35	2 207 972,49		0,30	
11	704 086,35	2 207 999,12		0,10	
12	704 173,46	2 207 851,98		0,30	
13	704 174,76	2 207 839,46		0,30	
14	704 181,59	2 207 830,84		0,30	
15	704 189,32	2 207 828,81		0,10	
16	704 217,17	2 207 766,76		0,30	
17	704 218,46	2 207 741,89		0,10	
18	704 385,71	2 207 776,19		0,10	
19	704 300,98	2 208 015,83		0,10	
1	704 266,12	2 208 178,04		0,10	
Зона 1(2)					
20	702 687,07	2 208 006,49	Картометрический метод	0,30	—
21	702 572,19	2 207 997,85		0,30	
22	702 571,03	2 208 000,06		0,10	
23	702 570,12	2 208 001,82		0,30	
24	702 524,55	2 207 996,56		0,10	
25	702 243,63	2 207 964,15		0,30	
26	702 230,43	2 207 907,95		0,30	
27	701 886,76	2 207 976,99		0,10	
28	701 931,96	2 207 933,60		0,30	
29	701 974,48	2 207 901,57		0,30	
30	702 008,48	2 207 883,86		0,30	
31	702 080,83	2 207 867,15		0,30	
32	702 109,86	2 207 865,07		0,30	
33	702 371,60	2 207 852,52		0,30	
34	702 423,27	2 207 851,38		0,30	
35	702 484,53	2 207 849,33		0,30	
36	702 693,82	2 207 848,87		0,10	
37	702 694,06	2 207 849,68		0,10	
38	702 700,91	2 207 874,29		0,10	
39	702 703,47	2 207 889,06		0,10	
40	702 718,30	2 207 906,90		0,10	
41	702 723,08	2 207 916,82		0,10	
42	702 734,04	2 207 921,19		0,10	
43	702 723,19	2 207 950,02		0,10	
44	702 712,03	2 207 945,63		0,10	

**Раздел 2**

Сведения о местоположении границ объекта					
1	2	3	4	5	6
45	702 706,17	2 207 952,34	Картометрический метод	0,10	—
46	702 693,87	2 207 950,59		0,30	
20	702 687,07	2 208 006,49		0,30	
Зона 1(3)					
47	703 451,75	2 207 747,40	Картометрический метод	0,10	—
48	703 381,27	2 207 551,79		0,10	
49	703 615,53	2 207 461,57		0,10	
50	703 655,40	2 207 527,03		0,10	
51	703 692,84	2 207 676,84		0,10	
52	703 680,81	2 207 681,26		0,10	
53	703 574,62	2 207 713,81		0,10	
54	703 522,12	2 207 730,64		0,30	
55	703 452,51	2 207 747,23		0,30	
47	703 451,75	2 207 747,40		0,10	
Зона 1(4)					
56	704 398,16	2 208 206,65	Картометрический метод	0,10	—
57	704 287,45	2 208 182,66		0,10	
58	704 321,87	2 208 022,77		0,10	
59	704 405,06	2 207 779,53		0,10	
60	704 526,11	2 207 833,71		0,10	
61	704 436,33	2 208 063,23		0,10	
56	704 398,16	2 208 206,65		0,10	
Зона 1(5)					
62	703 179,71	2 208 076,53	Картометрический метод	0,30	—
63	703 108,36	2 208 059,52		0,30	
64	702 925,89	2 208 020,91		0,30	
65	702 934,41	2 207 985,03		0,30	
66	702 937,71	2 207 982,82		0,30	
67	702 957,08	2 207 973,25		0,30	
68	702 987,26	2 207 951,00		0,30	
69	703 004,30	2 207 938,71		0,30	
70	703 059,99	2 207 946,23		0,30	
71	703 066,14	2 207 920,98		0,30	
72	703 097,28	2 207 925,04		0,30	
73	703 096,56	2 207 928,37		0,30	
74	703 110,62	2 207 930,63		0,30	
75	703 108,20	2 207 911,43		0,30	
76	703 140,90	2 207 911,20		0,30	
77	703 210,42	2 207 933,95		0,30	
78	703 206,16	2 207 952,10		0,30	
79	703 209,65	2 207 953,33		0,30	
80	703 206,06	2 207 991,16		0,30	
81	703 212,01	2 207 991,84		0,30	
82	703 205,78	2 208 033,78	0,30		
83	703 188,91	2 208 031,72	0,30		
62	703 179,71	2 208 076,53	0,30		
Зона 1(6)					
84	703 889,49	2 207 446,58	Картометрический метод	0,10	—
85	703 852,93	2 207 430,41		0,10	
86	703 825,16	2 207 392,01		0,10	
87	703 824,86	2 207 387,87		0,10	
88	703 899,32	2 207 273,54		0,10	
89	703 895,63	2 207 270,39		0,10	
90	703 936,60	2 207 224,35		0,10	
91	703 942,52	2 207 229,08		0,10	

**Раздел 2**

**Сведения о местоположении границ объекта**

1	2	3	4	5	6
92	703 950,83	2 207 220,24	Картометрический метод	0,10	—
93	703 975,01	2 207 236,51		0,10	
94	704 005,98	2 207 257,50		0,10	
95	704 026,21	2 207 271,15		0,10	
96	704 007,92	2 207 298,64		0,10	
97	704 033,76	2 207 309,64		0,10	
98	704 049,30	2 207 282,56		0,10	
99	704 073,65	2 207 295,68		0,10	
100	704 049,74	2 207 345,09		0,10	
101	703 977,86	2 207 365,73		0,10	
102	703 960,11	2 207 399,54		0,10	
103	703 945,99	2 207 394,26		0,10	
104	703 921,45	2 207 426,42		0,10	
105	703 919,55	2 207 425,54		0,10	
106	703 903,48	2 207 434,59		0,10	
84	703 889,49	2 207 446,58		0,10	
<b>Зона 1(7)</b>					
107	702 790,88	2 206 367,59	Картометрический метод	0,10	—
108	702 707,41	2 206 323,57		0,10	
109	702 694,08	2 206 241,24		0,10	
110	702 749,14	2 206 175,11		0,10	
111	702 819,30	2 206 220,91		0,30	
112	702 857,69	2 206 252,31		0,10	
107	702 790,88	2 206 367,59		0,10	
<b>Зона 1(8)</b>					
113	703 330,97	2 208 087,72	Картометрический метод	0,30	—
114	703 332,17	2 208 074,72		0,30	
115	703 226,65	2 208 080,40		0,10	
116	703 226,78	2 208 079,74		0,20	
117	703 236,16	2 208 029,99		0,20	
118	703 248,99	2 207 957,76		0,20	
119	703 290,88	2 207 963,52		0,20	
120	703 326,97	2 207 969,36		0,20	
121	703 359,96	2 207 974,10		0,20	
122	703 394,17	2 207 980,40		0,20	
123	703 406,79	2 207 982,24		0,20	
124	703 402,59	2 208 041,71		0,20	
125	703 402,57	2 208 042,40		0,10	
126	703 394,64	2 208 041,61		0,30	
127	703 387,02	2 208 084,51		0,30	
113	703 330,97	2 208 087,72	0,30		
<b>Зона 1(9)</b>					
128	707 249,98	2 207 456,19	Картометрический метод	0,10	—
129	707 146,92	2 207 412,06		0,10	
130	707 203,32	2 207 292,71		0,10	
131	707 244,54	2 207 308,85		0,10	
132	707 297,31	2 207 324,64		0,30	
133	707 299,90	2 207 340,21		0,30	
134	707 289,07	2 207 376,48		0,30	
135	707 277,35	2 207 410,08		0,10	
128	707 249,98	2 207 456,19		0,10	
<b>Зона 1(10)</b>					
136	706 576,30	2 206 643,85	Картометрический метод	0,10	—
137	706 525,55	2 206 613,08		0,10	
138	706 532,59	2 206 601,93		0,10	

**Раздел 2**

**Сведения о местоположении границ объекта**

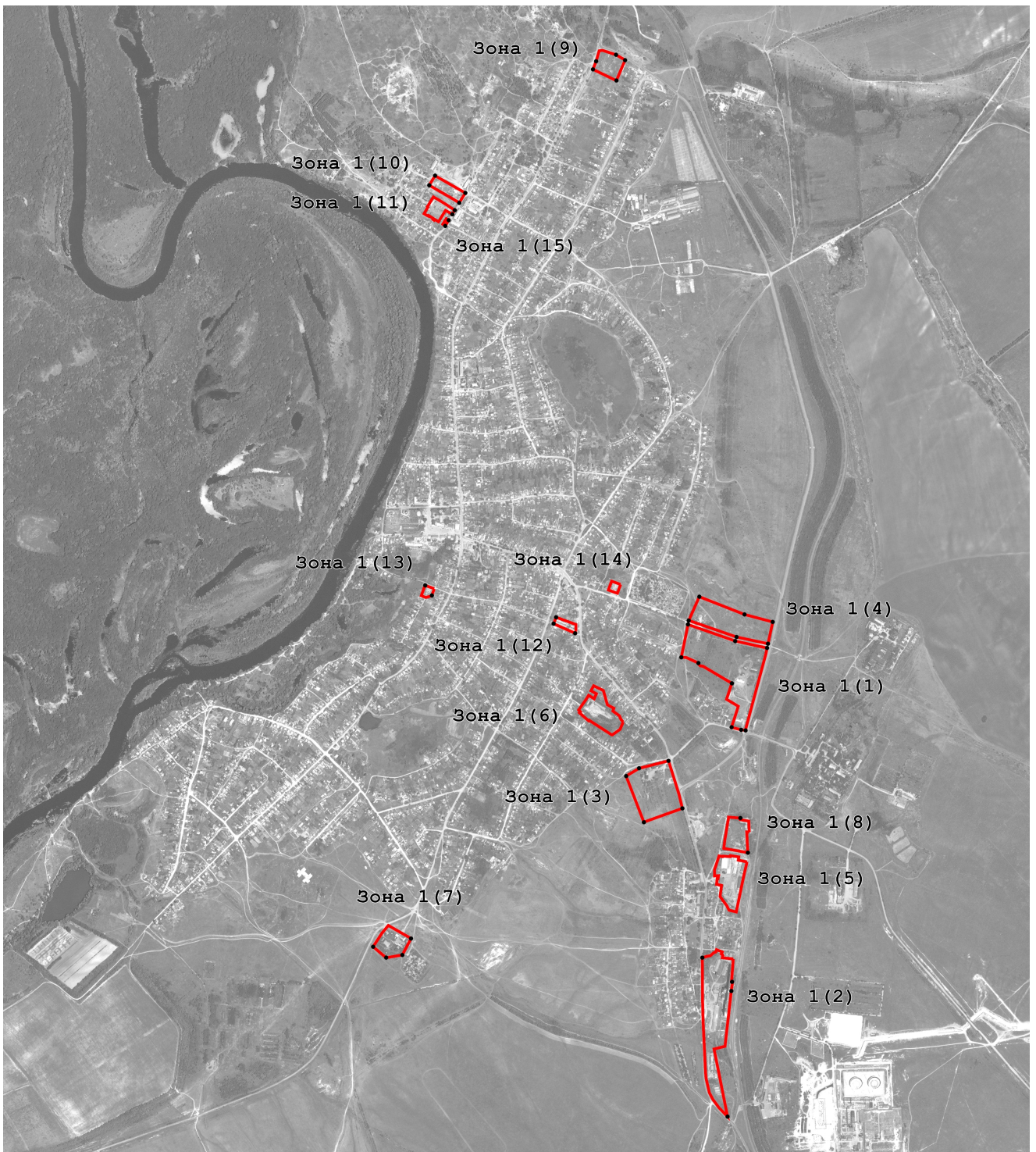
1	2	3	4	5	6
139	706 548,53	2 206 576,30	Картометрический метод	0,10	—
140	706 547,84	2 206 575,90		0,10	
141	706 610,08	2 206 468,66		0,10	
142	706 612,66	2 206 464,36		0,10	
143	706 614,96	2 206 460,53		0,10	
144	706 663,79	2 206 489,97		0,10	
136	706 576,30	2 206 643,85		0,10	
<b>Зона 1(11)</b>					
145	706 488,34	2 206 590,35	Картометрический метод	0,10	—
146	706 467,65	2 206 577,71		0,10	
147	706 469,63	2 206 574,44		0,10	
148	706 487,72	2 206 543,50		0,10	
149	706 430,35	2 206 506,98		0,10	
150	706 433,67	2 206 501,00		0,10	
151	706 441,98	2 206 487,75		0,10	
152	706 437,79	2 206 485,22		0,10	
153	706 441,56	2 206 478,96		0,10	
154	706 445,75	2 206 481,49		0,10	
155	706 460,14	2 206 458,27		0,10	
156	706 457,54	2 206 457,11		0,10	
157	706 464,97	2 206 444,08		0,10	
158	706 471,33	2 206 433,54		0,10	
159	706 502,58	2 206 452,40		0,10	
160	706 506,72	2 206 449,83		0,10	
161	706 512,22	2 206 455,92		0,10	
162	706 513,37	2 206 454,02		0,10	
163	706 556,02	2 206 480,29		0,10	
164	706 541,46	2 206 506,40		0,10	
165	706 512,18	2 206 553,33	0,10		
166	706 501,65	2 206 569,21	0,10		
167	706 490,56	2 206 586,77	0,10		
145	706 488,34	2 206 590,35	0,10		
<b>Зона 1(12)</b>					
168	704 352,12	2 207 206,62	Картометрический метод	0,10	—
169	704 340,44	2 207 201,98		0,10	
170	704 341,56	2 207 199,14		0,10	
171	704 389,41	2 207 092,60		0,10	
172	704 421,80	2 207 105,48		0,10	
173	704 407,91	2 207 142,15		0,30	
174	704 385,12	2 207 206,32		0,10	
168	704 352,12	2 207 206,62		0,10	
<b>Зона 1(13)</b>					
175	704 567,21	2 206 486,50	Картометрический метод	0,30	—
176	704 532,66	2 206 473,45		0,10	
177	704 528,14	2 206 463,75		0,10	
178	704 521,93	2 206 442,45		0,10	
179	704 531,65	2 206 419,96		0,10	
180	704 576,64	2 206 436,67		0,10	
181	704 583,62	2 206 439,89		0,10	
182	704 581,35	2 206 445,88		0,30	
183	704 573,09	2 206 467,77		0,30	
175	704 567,21	2 206 486,50		0,30	
<b>Зона 1(14)</b>					
184	704 588,54	2 207 432,82	Картометрический метод	0,10	—
185	704 543,59	2 207 416,49		0,10	

**Раздел 2**

<b>Сведения о местоположении границ объекта</b>					
<b>1</b>	<b>2</b>	<b>3</b>	<b>4</b>	<b>5</b>	<b>6</b>
186	704 544,33	2 207 414,45	Картометрический метод	0,10	—
187	704 544,34	2 207 414,41		0,10	
188	704 548,11	2 207 404,07		0,10	
189	704 548,14	2 207 403,98		0,10	
190	704 560,11	2 207 371,10		0,10	
191	704 605,04	2 207 387,42		0,10	
184	704 588,54	2 207 432,82		0,10	
<b>Зона 1(15)</b>					
192	706 437,71	2 206 559,37	Картометрический метод	0,10	—
193	706 408,63	2 206 541,51		0,10	
194	706 411,23	2 206 537,89		0,30	
195	706 416,83	2 206 528,77		0,30	
196	706 445,61	2 206 546,85		0,30	
197	706 439,98	2 206 555,84		0,30	
192	706 437,71	2 206 559,37		0,10	
<b>3. Сведения о характерных точках части (частей) границы объекта</b>					
<b>1</b>	<b>2</b>	<b>3</b>	<b>4</b>	<b>5</b>	<b>6</b>
—	—	—	—	—	—



**Раздел 4**  
**План границ объекта**



**Масштаб 1:30 000**

**Используемые условные знаки и обозначения:**

- - Характерная точка объекта
- - Граница объекта

Подпись \_\_\_\_\_ Дата « \_\_\_\_\_ » \_\_\_\_\_ 20 \_\_\_\_\_ г.

Место для оттиска печати (при наличии) лица, составившего описание местоположения границ объекта