

ОПИСАНИЕ МЕСТОПОЛОЖЕНИЯ ГРАНИЦ
Зоны рекреационного назначения в границе населенного пункта (P1.1)

(наименование объекта, местоположение границ которого описано (далее - объект))

Раздел 1

Сведения об объекте

Сведения об объекте		
№ п/п	Характеристики объекта	Описание характеристик
1	2	3
1	Местоположение объекта	Волгоградская область, Жирновский р-н, Красный Яр рп
2	Площадь объекта ± величина погрешности определения площади ($P \pm \Delta P$)	1 299 697 м ² ± 399 м ²
3	Иные характеристики объекта	Вид объекта реестра границ: Территориальная зона

Раздел 2

Сведения о местоположении границ объекта

1. Система координат МСК-34 зона 2					
2. Сведения о характерных точках границ объекта					
Обозначение характерных точек границ	Координаты, м		Метод определения координат характерной точки	Средняя квадратическая погрешность положения характерной точки (Mt), м	Описание обозначения точки на местности (при наличии)
	X	Y			
1	2	3	4	5	6
Зона 1(1)					
1	702 328,84	2 207 568,29	Картометрический метод	0,10	—
30	702 361,68	2 207 476,71		0,10	
29	702 493,05	2 207 120,24		0,10	
28	702 655,27	2 206 677,15		0,10	
27	702 768,28	2 206 680,71		0,10	
26	702 788,32	2 206 681,40		0,10	
25	702 915,31	2 206 687,06		0,10	
24	702 987,88	2 206 559,12		0,10	
23	702 951,82	2 206 485,68		0,10	
22	702 995,15	2 206 424,83		0,10	
21	702 941,24	2 206 400,35		0,10	
20	702 906,57	2 206 359,10		0,10	
19	702 857,69	2 206 252,31		0,10	
18	702 859,25	2 206 250,98		0,10	
17	702 854,98	2 206 245,95		0,10	
16	702 854,21	2 206 246,44		0,10	
15	702 839,96	2 206 219,19		0,10	
14	702 821,83	2 206 201,03		0,10	
13	702 823,46	2 206 200,31		0,10	
12	702 822,74	2 206 198,39		0,10	
11	702 820,24	2 206 199,21	0,10		
10	702 645,60	2 206 110,69	0,10		
9	702 473,25	2 206 021,12	0,10		
8	702 445,14	2 206 076,60	0,10		
7	702 602,96	2 206 696,00	0,10		
6	702 560,16	2 206 801,39	7,50		
5	702 450,16	2 206 976,40	7,50		
4	702 436,33	2 207 009,07	7,50		
3	702 316,35	2 207 369,85	7,50		
2	702 324,49	2 207 467,41	7,50		
1	702 328,84	2 207 568,29	0,10		
Вырез 1 из 4					
31	702 790,88	2 206 367,59	Картометрический метод	0,10	—
32	702 707,41	2 206 323,57		0,10	
33	702 694,08	2 206 241,24		0,10	
34	702 749,14	2 206 175,11		0,10	
35	702 819,30	2 206 220,91		0,30	
19	702 857,69	2 206 252,31		0,10	
31	702 790,88	2 206 367,59		0,10	
Вырез 2 из 4					
36	702 670,56	2 206 449,11	Картометрический метод	0,10	—
37	702 556,63	2 206 374,21		0,10	
38	702 614,43	2 206 279,45		0,10	
39	702 754,32	2 206 366,00		0,10	
36	702 670,56	2 206 449,11		0,10	
Вырез 3 из 4					

Раздел 2

Сведения о местоположении границ объекта					
1	2	3	4	5	6
40	702 928,55	2 206 618,46	Картометрический метод	0,10	—
41	702 901,27	2 206 580,10		0,10	
42	702 874,66	2 206 544,65		0,10	
43	702 914,75	2 206 513,78		0,10	
44	702 922,17	2 206 507,67		0,10	
45	702 954,48	2 206 554,76		0,10	
46	702 959,94	2 206 596,17		0,10	
40	702 928,55	2 206 618,46		0,10	
Вырез 4 из 4					
47	702 788,56	2 206 397,36	Картометрический метод	0,10	—
48	702 768,08	2 206 396,11		0,10	
49	702 768,96	2 206 376,85		0,10	
50	702 789,43	2 206 378,19		0,10	
47	702 788,56	2 206 397,36		0,10	
Зона 1(2)					
51	704 519,53	2 206 364,24	Картометрический метод	0,10	—
52	704 363,68	2 206 256,62		0,10	
53	704 388,38	2 206 166,81		0,20	
54	704 394,71	2 206 144,31		0,20	
55	704 402,23	2 206 096,92		0,20	
56	704 373,50	2 206 076,90		0,10	
57	704 355,76	2 206 065,66		0,10	
58	704 291,90	2 206 060,76		0,10	
59	704 237,64	2 206 030,93		0,10	
60	704 205,79	2 205 977,92		0,10	
61	704 181,21	2 205 926,05		0,10	
62	704 193,95	2 205 911,72		0,10	
63	704 127,49	2 205 838,51		0,10	
64	704 082,02	2 205 816,85		0,10	
65	704 073,59	2 205 829,58		0,10	
66	703 965,50	2 205 741,14		0,10	
67	703 922,80	2 205 671,45		0,10	
68	703 956,61	2 205 647,75		0,10	
69	703 969,60	2 205 587,41		0,10	
70	703 926,74	2 205 576,70		0,10	
71	703 940,85	2 205 513,00		0,10	
72	703 965,65	2 205 442,69		0,10	
73	703 998,92	2 205 448,90		0,10	
74	704 018,20	2 205 351,70		0,10	
75	703 987,71	2 205 244,75		0,10	
76	703 953,12	2 205 162,85		0,10	
77	703 843,01	2 205 048,19		0,10	
78	703 749,75	2 204 963,38		0,20	
79	703 733,39	2 204 943,76		0,20	
80	703 670,98	2 204 890,99		0,10	
81	703 541,75	2 205 046,41		0,10	
82	703 018,48	2 204 883,51		0,10	
83	703 002,00	2 204 878,40		0,10	
84	703 016,11	2 204 830,30		0,10	
85	703 524,11	2 204 988,12	0,10		
86	703 639,88	2 204 851,54	0,10		
87	703 681,00	2 204 890,82	0,10		
88	703 718,00	2 204 917,78	0,10		
89	703 760,54	2 204 941,38	0,10		
90	703 856,16	2 204 981,65	0,10		

Раздел 2

Сведения о местоположении границ объекта

1	2	3	4	5	6
91	703 895,48	2 204 998,34	Картометрический метод	0,10	—
92	703 915,59	2 205 012,27		0,10	
93	703 928,23	2 205 026,78		0,10	
94	703 937,70	2 205 044,42		0,10	
95	703 947,67	2 205 071,38		0,10	
96	703 961,91	2 205 096,66		0,10	
97	703 976,43	2 205 117,78		0,10	
98	704 014,23	2 205 162,42		0,10	
99	704 028,81	2 205 180,79		0,10	
100	704 037,93	2 205 199,12		0,10	
101	704 046,75	2 205 234,33		0,10	
102	704 054,44	2 205 277,16		0,10	
103	704 064,50	2 205 305,19		0,10	
104	704 073,11	2 205 327,62		0,10	
105	704 081,44	2 205 353,14		0,10	
106	704 094,80	2 205 413,75		0,10	
107	704 111,27	2 205 451,81		0,10	
108	704 123,32	2 205 469,55		0,10	
109	704 164,54	2 205 575,06		0,10	
110	704 199,77	2 205 630,30		0,10	
111	704 212,93	2 205 689,27		0,10	
112	704 241,69	2 205 722,09		0,10	
113	704 299,30	2 205 785,32		0,10	
114	704 382,81	2 205 879,01		0,10	
115	704 417,42	2 205 916,75		0,10	
116	704 450,39	2 205 940,92		0,10	
117	704 496,96	2 205 974,97		0,10	
118	704 577,43	2 206 023,84		0,10	
119	704 558,40	2 206 066,69		0,20	
120	704 541,11	2 206 086,77		0,20	
121	704 569,59	2 206 122,17	0,10		
122	704 630,17	2 206 163,08	0,10		
123	704 574,77	2 206 273,18	0,30		
51	704 519,53	2 206 364,24	0,10		
Зона 1(3)					
124	705 516,51	2 207 525,65	Картометрический метод	0,10	—
125	705 464,41	2 207 509,33		0,10	
126	705 429,81	2 207 477,92		0,10	
127	705 396,63	2 207 427,29		0,10	
128	705 387,42	2 207 407,13		0,10	
129	705 382,29	2 207 395,38		0,10	
130	705 378,06	2 207 382,94		0,10	
131	705 374,82	2 207 370,87		0,10	
132	705 373,59	2 207 358,84		0,10	
133	705 373,73	2 207 338,13		0,10	
134	705 376,88	2 207 317,20		0,10	
135	705 380,99	2 207 299,19		0,10	
136	705 386,48	2 207 277,87		0,10	
137	705 396,59	2 207 253,15		0,10	
138	705 401,46	2 207 236,38		0,10	
139	705 408,51	2 207 221,80		0,10	
140	705 415,57	2 207 212,88		0,10	
141	705 426,23	2 207 201,34		0,10	
142	705 435,26	2 207 194,08		0,10	
143	705 445,31	2 207 185,86		0,10	

Раздел 2

Сведения о местоположении границ объекта

1	2	3	4	5	6
144	705 459,71	2 207 177,42	Картометрический метод	0,10	—
145	705 477,95	2 207 170,96		0,10	
146	705 524,92	2 207 155,31		0,10	
147	705 543,35	2 207 147,46		0,10	
148	705 723,76	2 207 083,87		0,10	
149	705 770,48	2 207 071,01		0,10	
150	705 809,13	2 207 056,86		0,10	
151	705 834,33	2 207 053,84		0,10	
152	705 861,61	2 207 052,85		0,10	
153	705 890,77	2 207 058,60		0,10	
154	705 910,68	2 207 065,52		0,10	
155	705 927,77	2 207 074,44		0,10	
156	705 939,05	2 207 085,31		0,10	
157	705 948,18	2 207 102,79		0,10	
158	705 953,91	2 207 130,87		0,10	
159	705 954,40	2 207 153,55		0,10	
160	705 952,94	2 207 172,96		0,10	
161	705 945,37	2 207 204,90		0,10	
162	705 930,45	2 207 243,43		0,10	
163	705 917,62	2 207 275,99		0,10	
164	705 900,09	2 207 311,78		0,10	
165	705 884,52	2 207 342,30		0,10	
166	705 870,45	2 207 363,46		0,10	
167	705 858,40	2 207 378,02		0,10	
168	705 838,97	2 207 394,42		0,10	
169	705 811,62	2 207 418,11		0,10	
170	705 783,51	2 207 441,06		0,10	
171	705 753,46	2 207 460,03		0,10	
172	705 724,08	2 207 479,01		0,10	
173	705 686,81	2 207 497,22		0,10	
174	705 653,42	2 207 510,83	0,10		
175	705 607,61	2 207 521,54	0,10		
176	705 563,69	2 207 525,64	0,10		
124	705 516,51	2 207 525,65	0,10		
Зона 1(4)					
177	707 520,45	2 207 357,98	Картометрический метод	0,10	—
208	707 775,23	2 206 824,82		0,10	
207	707 493,70	2 205 875,85		0,10	
206	706 691,60	2 205 637,32		0,10	
205	706 688,66	2 205 651,89		0,10	
204	706 669,62	2 205 714,42		0,10	
203	706 660,60	2 205 745,27		0,10	
202	706 650,51	2 205 780,55		0,10	
201	706 636,31	2 205 827,56		0,10	
200	706 621,23	2 205 867,56		0,10	
199	706 604,98	2 205 911,06		0,10	
198	706 583,94	2 205 955,55		0,10	
197	706 556,96	2 206 007,27		0,10	
196	706 525,34	2 206 063,72		0,10	
195	706 695,00	2 206 120,26		0,10	
194	706 765,50	2 206 077,26		0,10	
193	706 789,56	2 206 085,20		0,10	
192	706 894,52	2 205 748,81		0,10	
191	707 487,63	2 205 929,65		0,10	
190	707 750,67	2 206 807,30		0,10	

Раздел 2

Сведения о местоположении границ объекта

1	2	3	4	5	6
189	707 506,77	2 207 326,13	Картометрический метод	0,10	—
188	707 300,16	2 207 229,22		0,10	
187	707 270,46	2 207 294,95		0,10	
186	707 298,70	2 207 303,78		0,10	
185	707 303,96	2 207 305,02		0,10	
184	707 339,76	2 207 315,11		0,30	
183	707 340,75	2 207 315,38		0,30	
182	707 442,13	2 207 340,59		0,30	
181	707 444,47	2 207 348,83		0,30	
180	707 466,74	2 207 354,68		0,30	
179	707 471,47	2 207 348,31		0,30	
178	707 497,89	2 207 357,62		0,30	
177	707 520,45	2 207 357,98	0,10		
Вырез 1 из 1					
209	706 742,77	2 206 027,84	Картометрический метод	0,20	—
210	706 620,42	2 205 974,81		0,20	
211	706 664,39	2 205 863,53		0,20	
212	706 691,16	2 205 808,18		0,20	
213	706 820,62	2 205 868,32		0,20	
209	706 742,77	2 206 027,84		0,20	
Зона 1(5)					
214	705 236,60	2 208 393,81	Картометрический метод	0,10	—
215	705 156,30	2 208 382,42		0,10	
216	704 799,05	2 208 290,74		0,10	
217	704 398,16	2 208 206,65		0,10	
218	704 436,33	2 208 063,23		0,10	
219	704 526,11	2 207 833,71		0,10	
220	704 560,32	2 207 847,82		0,10	
221	704 472,45	2 208 087,02		0,10	
222	704 507,15	2 208 098,86		0,10	
223	705 249,75	2 208 362,19		0,10	
224	705 851,44	2 208 208,88		0,10	
225	705 937,46	2 208 061,87		0,10	
226	706 081,59	2 208 141,96		0,10	
227	706 094,96	2 208 192,79		0,10	
228	705 295,41	2 208 391,91		0,10	
214	705 236,60	2 208 393,81	0,10		
Зона 1(6)					
229	701 752,19	2 208 004,08	Картометрический метод	0,30	—
230	701 742,78	2 207 949,25		0,10	
231	701 355,84	2 207 777,09		0,10	
232	701 377,37	2 207 727,01		0,10	
233	701 713,64	2 207 866,09		0,10	
234	701 803,19	2 207 886,56		0,10	
235	701 942,92	2 207 900,24		0,10	
236	701 918,97	2 207 918,34		0,30	
237	701 853,41	2 207 981,28		0,10	
238	701 849,16	2 207 984,55		0,10	
229	701 752,19	2 208 004,08		0,30	
Зона 1(7)					
239	701 963,77	2 207 884,61	Картометрический метод	0,30	—
240	701 807,22	2 207 867,35		0,10	
241	701 717,43	2 207 845,86		0,10	
242	701 384,95	2 207 709,39		0,10	
243	701 404,69	2 207 663,46		0,10	

Раздел 2

Сведения о местоположении границ объекта

1	2	3	4	5	6		
244	701 747,87	2 207 818,06	Картометрический метод	0,10	—		
245	701 837,90	2 207 833,91		0,10			
246	701 916,08	2 207 845,16		0,10			
247	702 075,35	2 207 798,47		0,10			
248	702 166,12	2 207 696,63		0,10			
249	702 178,28	2 207 845,58		0,10			
250	702 195,91	2 207 845,05		0,10			
251	702 195,91	2 207 845,06		0,10			
252	702 078,09	2 207 848,55		0,30			
253	702 001,49	2 207 864,95		0,30			
239	701 963,77	2 207 884,61		0,30			
Зона 1(8)							
254	703 969,59	2 208 032,13	Картометрический метод	0,30	—		
255	703 921,83	2 208 016,06		0,30			
256	703 933,04	2 207 980,35		0,10			
257	703 949,38	2 207 985,92		0,10			
258	703 963,33	2 207 952,94		0,10			
259	704 016,52	2 207 864,22		0,10			
260	704 035,77	2 207 830,06		0,10			
261	704 119,82	2 207 721,34		0,10			
262	704 218,46	2 207 741,89		0,10			
263	704 217,17	2 207 766,76		0,30			
264	704 189,32	2 207 828,81		0,10			
265	704 181,59	2 207 830,84		0,30			
266	704 174,76	2 207 839,46		0,30			
267	704 173,46	2 207 851,98		0,30			
268	704 086,35	2 207 999,12		0,10			
269	704 005,35	2 207 972,49		0,30			
254	703 969,59	2 208 032,13		0,30			
Зона 1(9)							
270	703 870,34	2 207 863,84	Картометрический метод	0,10	—		
271	703 867,12	2 207 859,29		0,10			
272	703 825,23	2 207 814,87		0,10			
273	703 726,12	2 207 708,17		0,10			
274	703 719,10	2 207 695,00		0,10			
275	703 722,70	2 207 686,45		0,10			
276	703 731,55	2 207 682,89		0,10			
277	703 759,58	2 207 675,27		0,10			
278	703 772,30	2 207 670,67		0,10			
279	703 807,37	2 207 651,75		0,10			
280	703 838,39	2 207 627,70		0,10			
281	703 955,51	2 207 764,82		0,10			
270	703 870,34	2 207 863,84				0,10	
Зона 1(10)							
282	703 402,99	2 207 758,71	Картометрический метод	0,10	—		
283	703 318,03	2 207 522,69		0,10			
284	703 584,87	2 207 421,37		0,10			
285	703 615,53	2 207 461,57		0,10			
286	703 381,27	2 207 551,79		0,10			
287	703 451,75	2 207 747,40		0,10			
288	703 404,86	2 207 758,18		0,30			
282	703 402,99	2 207 758,71				0,10	
Зона 1(11)							
289	703 831,89	2 208 063,35	Картометрический метод	0,10	—		
290	703 789,17	2 208 041,24		0,10			

Раздел 2

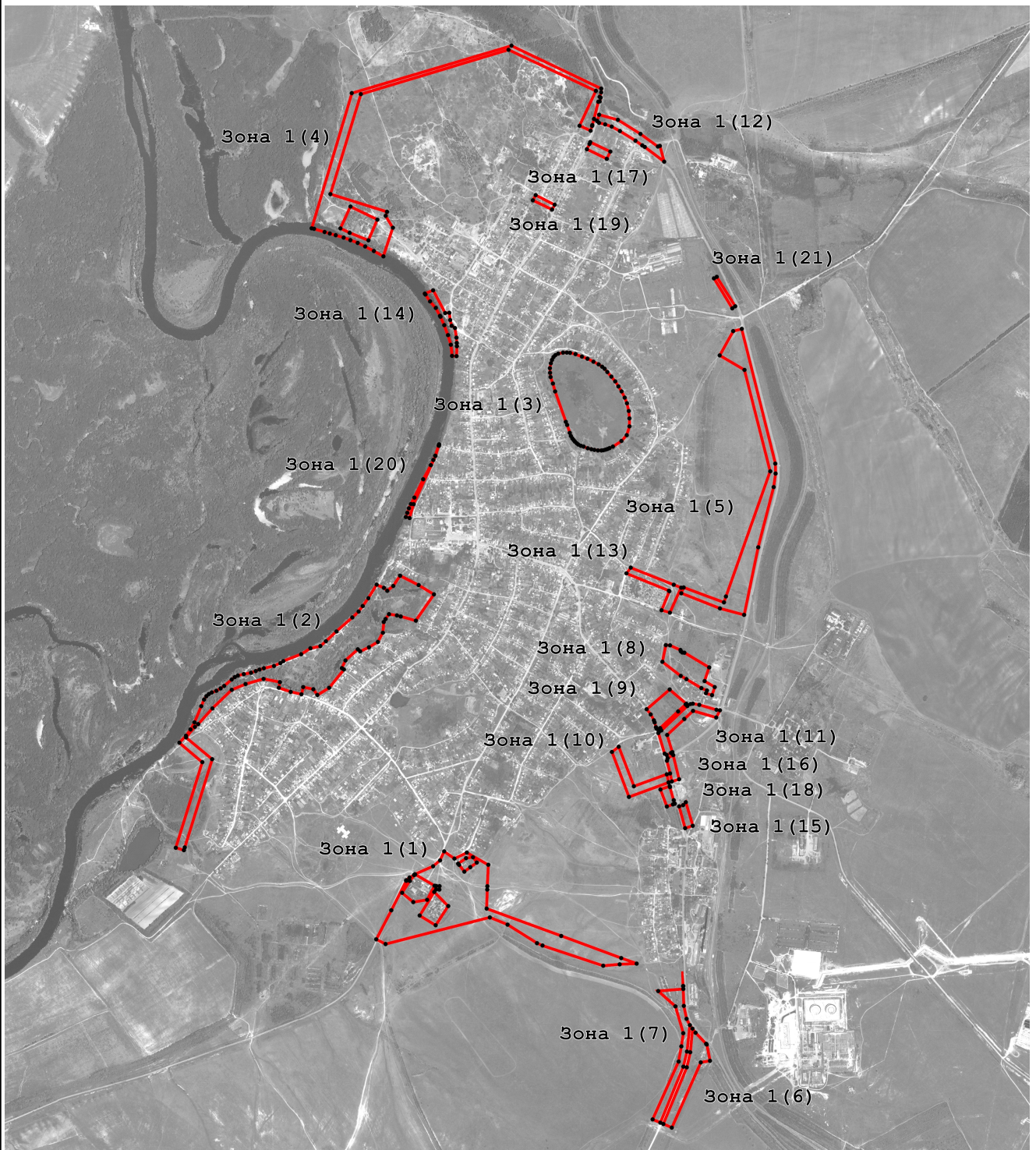
Сведения о местоположении границ объекта

1	2	3	4	5	6
291	703 828,46	2 207 903,40	Картометрический метод	0,10	—
292	703 780,41	2 207 851,56		0,10	
293	703 685,56	2 207 749,75		0,10	
294	703 583,55	2 207 780,78		0,10	
295	703 578,68	2 207 772,25		0,10	
296	703 566,61	2 207 746,83		0,30	
297	703 574,41	2 207 734,79		0,10	
298	703 696,60	2 207 696,95		0,10	
299	703 703,25	2 207 700,12		0,10	
300	703 712,42	2 207 715,14		0,10	
301	703 856,90	2 207 869,27		0,10	
302	703 869,08	2 207 887,92		0,10	
303	703 871,45	2 207 902,15		0,10	
304	703 864,34	2 207 940,56		0,10	
305	703 834,93	2 208 042,68		0,10	
289	703 831,89	2 208 063,35		0,10	
Зона 1(12)					
306	707 086,88	2 207 731,95	Картометрический метод	0,10	—
307	707 174,27	2 207 616,87		0,10	
308	707 183,21	2 207 601,83		0,10	
309	707 211,36	2 207 561,14		0,10	
310	707 268,69	2 207 468,77		0,10	
311	707 295,09	2 207 420,08		0,10	
312	707 307,82	2 207 381,40		0,10	
313	707 316,91	2 207 345,17		0,30	
314	707 328,27	2 207 332,67		0,30	
315	707 329,68	2 207 333,09		0,30	
316	707 365,27	2 207 345,38		0,10	
317	707 334,98	2 207 456,90		0,10	
318	707 251,56	2 207 591,01		0,10	
319	707 176,84	2 207 694,60		0,10	
320	707 180,25	2 207 706,08		0,10	
306	707 086,88	2 207 731,95		0,10	
Зона 1(13)					
321	704 559,11	2 207 833,08	Картометрический метод	0,10	—
322	704 410,78	2 207 765,73		0,10	
323	704 425,73	2 207 716,20		0,10	
324	704 538,39	2 207 763,04		0,10	
325	704 541,50	2 207 760,14		0,10	
326	704 644,39	2 207 507,59		0,10	
327	704 678,34	2 207 533,22		0,10	
328	704 576,70	2 207 788,66		0,10	
321	704 559,11	2 207 833,08		0,10	
Зона 1(14)					
329	705 992,08	2 206 500,53	Картометрический метод	0,10	—
330	705 933,20	2 206 498,36		0,10	
331	705 934,73	2 206 471,95		0,10	
332	706 000,84	2 206 464,51		0,10	
333	706 057,89	2 206 447,73		0,10	
334	706 116,94	2 206 425,47		0,10	
335	706 166,64	2 206 403,04		0,10	
336	706 172,36	2 206 400,00		0,10	
337	706 219,21	2 206 375,08		0,10	
338	706 257,99	2 206 341,09		0,10	
339	706 298,54	2 206 313,77		0,10	

Раздел 2

Сведения о местоположении границ объекта					
1	2	3	4	5	6
340	706 304,08	2 206 309,97	Картометрический метод	0,10	—
341	706 323,45	2 206 358,92		0,20	
342	706 188,93	2 206 431,19		0,20	
343	706 190,28	2 206 455,59		0,10	
344	706 147,51	2 206 460,60		0,10	
345	706 113,13	2 206 469,61		0,10	
346	706 099,73	2 206 489,26		0,10	
347	706 042,86	2 206 497,91		0,10	
348	706 011,46	2 206 499,73		0,10	
329	705 992,08	2 206 500,53		0,10	
Зона 1(15)					
349	703 146,67	2 207 901,67	Картометрический метод	0,10	—
350	703 132,63	2 207 856,24		0,10	
351	703 261,71	2 207 820,60		0,30	
352	703 269,39	2 207 844,55		0,10	
353	703 286,41	2 207 860,43		0,10	
349	703 146,67	2 207 901,67		0,10	
Зона 1(16)					
354	703 422,65	2 207 820,72	Картометрический метод	0,10	—
355	703 409,88	2 207 777,55		0,30	
356	703 457,06	2 207 766,71		0,30	
357	703 532,59	2 207 748,65		0,30	
358	703 547,75	2 207 752,82		0,30	
359	703 566,06	2 207 785,59		0,10	
354	703 422,65	2 207 820,72		0,10	
Зона 1(17)					
360	707 146,92	2 207 412,06	Картометрический метод	0,10	—
361	707 103,53	2 207 390,96		0,10	
362	707 160,82	2 207 272,57		0,10	
363	707 191,35	2 207 288,03		0,10	
364	707 203,32	2 207 292,71		0,10	
360	707 146,92	2 207 412,06		0,10	
Зона 1(18)					
365	703 277,79	2 207 794,88	Картометрический метод	0,10	—
366	703 273,58	2 207 783,76		0,10	
367	703 260,97	2 207 748,17		0,10	
368	703 361,88	2 207 709,83		0,10	
369	703 381,66	2 207 764,86		0,10	
370	703 376,29	2 207 766,41		0,30	
371	703 298,31	2 207 788,76		0,30	
365	703 277,79	2 207 794,88		0,10	
Зона 1(19)					
372	706 831,26	2 207 081,34	Картометрический метод	0,10	—
373	706 802,90	2 207 065,83		0,10	
374	706 857,69	2 206 951,78		0,10	
375	706 888,34	2 206 968,51		0,10	
372	706 831,26	2 207 081,34		0,10	
Зона 1(20)					
376	705 409,57	2 206 394,64	Картометрический метод	0,10	—
377	705 401,92	2 206 392,11		0,10	
378	705 401,45	2 206 393,79		0,10	
379	705 340,63	2 206 372,85		0,10	
380	705 054,86	2 206 243,01		0,10	
381	704 972,62	2 206 219,06		0,10	
382	704 978,68	2 206 197,38		0,10	

Раздел 4
План границ объекта



Масштаб 1:35 000

Используемые условные знаки и обозначения:

- Характерная точка объекта
- Граница объекта

Подпись _____ Дата « _____ » _____ 20 ____ г.

Место для оттиска печати (при наличии) лица, составившего описание местоположения границ объекта