

**ОПИСАНИЕ МЕСТОПОЛОЖЕНИЯ ГРАНИЦ**  
**Зоны рекреационного назначения в границе населенного пункта (P1.1)**

(наименование объекта, местоположение границ которого описано (далее - объект))

**Раздел 1**

**Сведения об объекте**

<b>Сведения об объекте</b>		
<b>№ п/п</b>	<b>Характеристики объекта</b>	<b>Описание характеристик</b>
<b>1</b>	<b>2</b>	<b>3</b>
1	Местоположение объекта	Волгоградская область, Жирновский р-н, Фоменково с
2	Площадь объекта ± величина погрешности определения площади ( $P \pm \Delta P$ )	$146\,342\text{ м}^2 \pm 134\text{ м}^2$
3	Иные характеристики объекта	Вид объекта реестра границ: Территориальная зона

**Раздел 2**

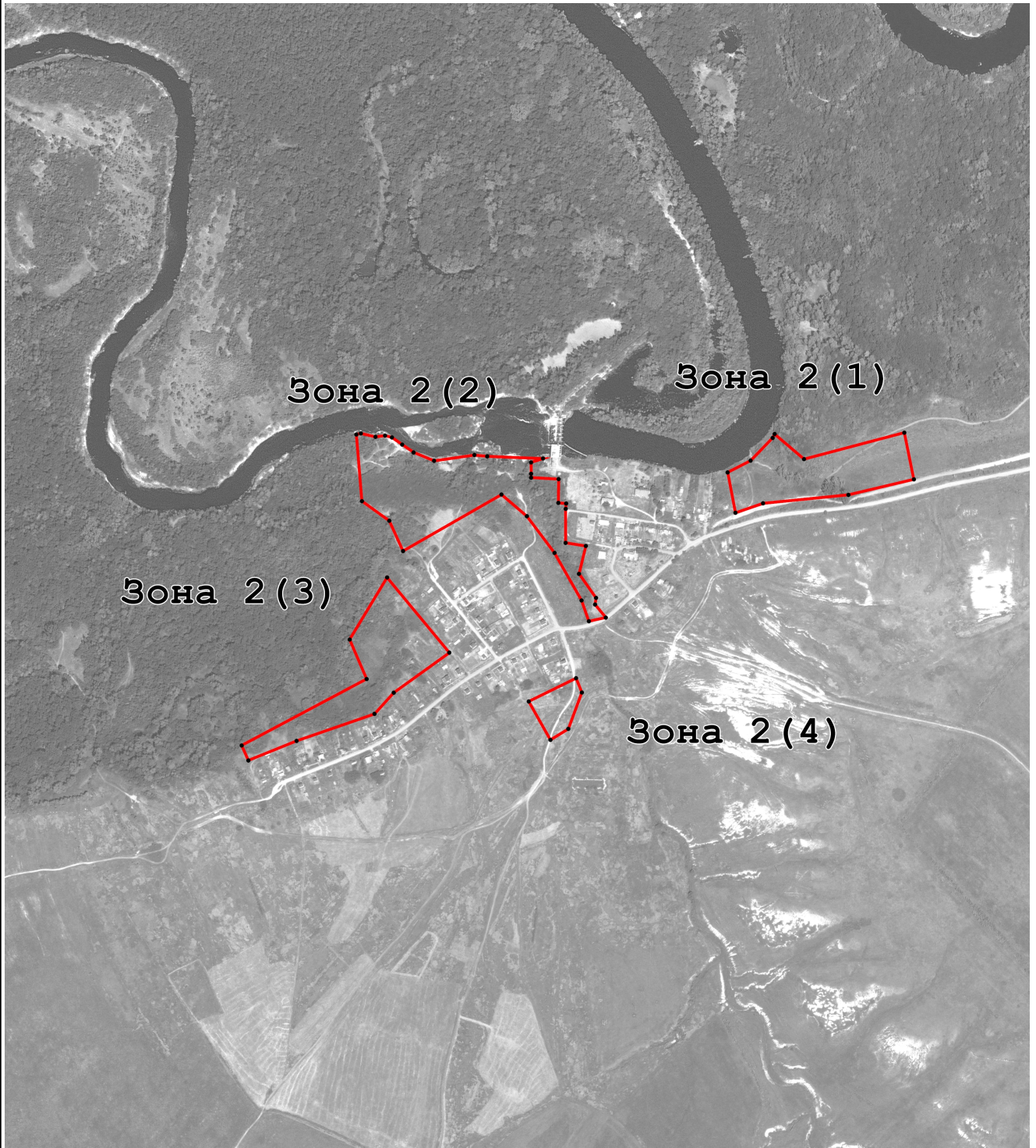
**Сведения о местоположении границ объекта**

1. Система координат МСК-34 зона 2					
2. Сведения о характерных точках границ объекта					
Обозначение характерных точек границ	Координаты, м		Метод определения координат характерной точки	Средняя квадратическая погрешность положения характерной точки (Mt), м	Описание обозначения точки на местности (при наличии)
	X	Y			
1	2	3	4	5	6
Зона 2(1)					
1	701 278,58	2 202 119,79	Картометрический метод	0,10	—
2	701 246,97	2 201 986,38		0,10	
3	701 229,89	2 201 812,49		0,10	
4	701 210,64	2 201 756,20		0,10	
5	701 292,65	2 201 740,31		0,10	
6	701 316,67	2 201 787,10		0,10	
7	701 362,82	2 201 831,99		0,10	
8	701 370,76	2 201 836,12		0,10	
9	701 319,68	2 201 895,96		0,10	
10	701 373,42	2 202 100,19		0,10	
1	701 278,58	2 202 119,79		0,10	
Зона 2(2)					
11	700 997,40	2 201 492,14	Картометрический метод	0,10	—
12	700 990,05	2 201 457,75		0,10	
13	701 032,33	2 201 442,71		0,30	
14	701 129,00	2 201 387,73		0,10	
15	701 203,61	2 201 331,45		0,10	
16	701 247,72	2 201 279,56		0,10	
17	701 132,78	2 201 079,19		0,10	
18	701 194,34	2 201 051,10		0,10	
19	701 234,18	2 200 995,46		0,10	
20	701 369,71	2 200 984,01		0,10	
21	701 371,99	2 200 993,24		0,10	
22	701 365,04	2 201 022,96		0,10	
23	701 367,57	2 201 042,56		0,10	
24	701 363,78	2 201 056,47		0,10	
25	701 349,24	2 201 077,33		0,10	
26	701 333,42	2 201 100,73		0,10	
27	701 316,35	2 201 142,46		0,10	
28	701 328,09	2 201 224,50		0,10	
29	701 325,26	2 201 250,61		0,10	
30	701 321,00	2 201 364,32		0,10	
31	701 313,00	2 201 340,00		0,10	
32	701 290,00	2 201 340,00		0,10	
33	701 282,00	2 201 340,00		0,10	
34	701 279,00	2 201 396,00		0,10	
35	701 230,77	2 201 395,55		0,10	
36	701 229,44	2 201 411,34		0,10	
37	701 218,57	2 201 410,53		0,10	
38	701 149,39	2 201 410,33		0,10	
39	701 143,13	2 201 451,52		0,10	
40	701 086,34	2 201 437,58		0,10	
41	701 037,49	2 201 472,30		0,10	
42	701 024,04	2 201 470,24		0,10	
11	700 997,40	2 201 492,14	0,10		
Зона 2(3)					





Раздел 4  
План границ объекта



Масштаб 1:12 000

**Используемые условные знаки и обозначения:**

- - Характерная точка объекта
- - Граница объекта

Подпись \_\_\_\_\_ Дата « \_\_\_\_ » \_\_\_\_\_ 20 \_\_\_\_ г.

Место для оттиска печати (при наличии) лица, составившего описание местоположения границ объекта