

ОПИСАНИЕ МЕСТОПОЛОЖЕНИЯ ГРАНИЦ
Зона озелененных территорий общего пользования: парки, скверы (Р2)

(наименование объекта, местоположение границ которого описано (далее - объект))

Раздел 1

Сведения об объекте

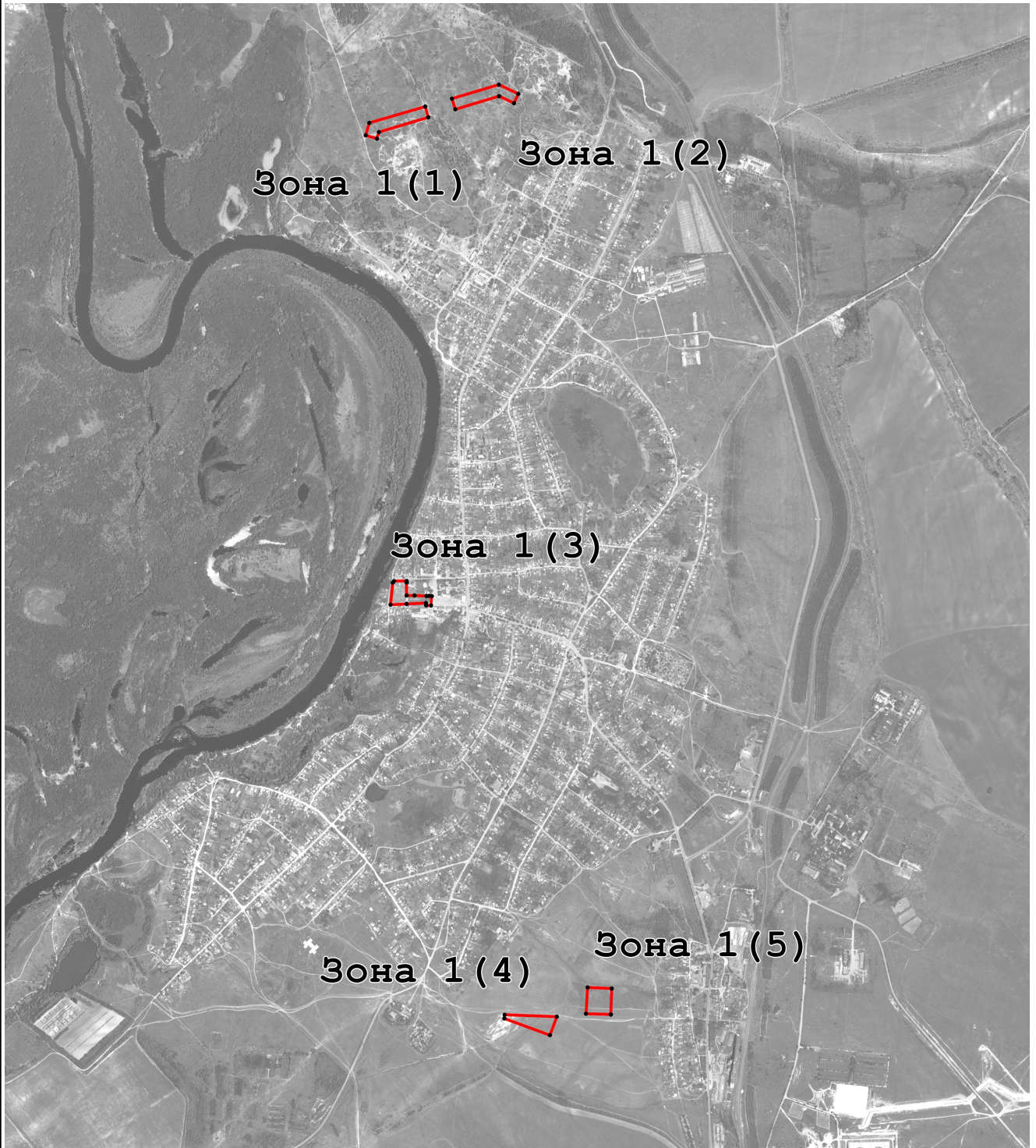
Сведения об объекте		
№ п/п	Характеристики объекта	Описание характеристик
1	2	3
1	Местоположение объекта	Волгоградская область, Жирновский р-н, Красный Яр рп
2	Площадь объекта ± величина погрешности определения площади (Р ± ΔР)	83 555 м ² ± 101 м ²
3	Иные характеристики объекта	Вид объекта реестра границ: Территориальная зона

Раздел 2

Сведения о местоположении границ объекта

1. Система координат МСК-34 зона 2					
2. Сведения о характерных точках границ объекта					
Обозначение характерных точек границ	Координаты, м		Метод определения координат характерной точки	Средняя квадратическая погрешность положения характерной точки (Mt), м	Описание обозначения точки на местности (при наличии)
	X	Y			
1	2	3	4	5	6
Зона 1(1)					
1	707 326,40	2 206 423,29	Картометрический метод	0,10	—
2	707 251,47	2 206 172,00		0,10	
3	707 217,79	2 206 161,73		0,10	
4	707 235,19	2 206 104,51		0,10	
5	707 298,10	2 206 123,16		0,10	
6	707 381,25	2 206 407,70		0,10	
1	707 326,40	2 206 423,29		0,10	
Зона 1(2)					
7	707 445,58	2 206 881,77	Картометрический метод	0,10	—
8	707 398,16	2 206 859,95		0,10	
9	707 433,89	2 206 783,76		0,10	
10	707 367,40	2 206 560,82		0,10	
11	707 421,41	2 206 543,64		0,10	
12	707 492,37	2 206 783,13		0,10	
7	707 445,58	2 206 881,77		0,10	
Зона 1(3)					
13	704 891,98	2 206 441,14	Картометрический метод	0,10	—
14	704 844,88	2 206 437,51		0,10	
15	704 845,11	2 206 412,25		0,10	
16	704 857,03	2 206 411,65		0,10	
17	704 852,61	2 206 312,83		0,10	
18	704 848,28	2 206 230,99		0,10	
19	704 960,47	2 206 242,16		0,10	
20	704 968,45	2 206 248,77		0,10	
21	704 969,04	2 206 312,98		0,10	
22	704 961,60	2 206 313,03		0,10	
23	704 895,60	2 206 313,03		0,10	
24	704 895,60	2 206 353,04		0,10	
25	704 892,97	2 206 414,18		0,10	
26	704 893,65	2 206 428,75		0,10	
13	704 891,98	2 206 441,14	0,10		
Зона 1(4)					
27	702 754,49	2 207 077,68	Картометрический метод	0,10	—
28	702 660,33	2 207 042,96		0,10	
29	702 744,92	2 206 810,74		0,10	
30	702 763,63	2 206 811,83		0,10	
27	702 754,49	2 207 077,68		0,10	
Зона 1(5)					
31	702 897,28	2 207 357,27	Картометрический метод	0,10	—
32	702 765,13	2 207 353,03		0,10	
33	702 769,51	2 207 226,25		0,10	
34	702 902,89	2 207 234,75		0,10	
31	702 897,28	2 207 357,27		0,10	
3. Сведения о характерных точках части (частей) границы объекта					
1	2	3	4	5	6
—	—	—	—	—	—

Раздел 4
План границ объекта



Масштаб 1:30 000

Используемые условные знаки и обозначения:

- - Характерная точка объекта
- - Граница объекта

Подпись _____ Дата « ____ » _____ 20 ____ г.

Место для оттиска печати (при наличии) лица, составившего описание местоположения границ объекта