

ОПИСАНИЕ МЕСТОПОЛОЖЕНИЯ ГРАНИЦ

Зона кладбищ (СП1)

(наименование объекта, местоположение границ которого описано (далее - объект))

Раздел 1

Сведения об объекте

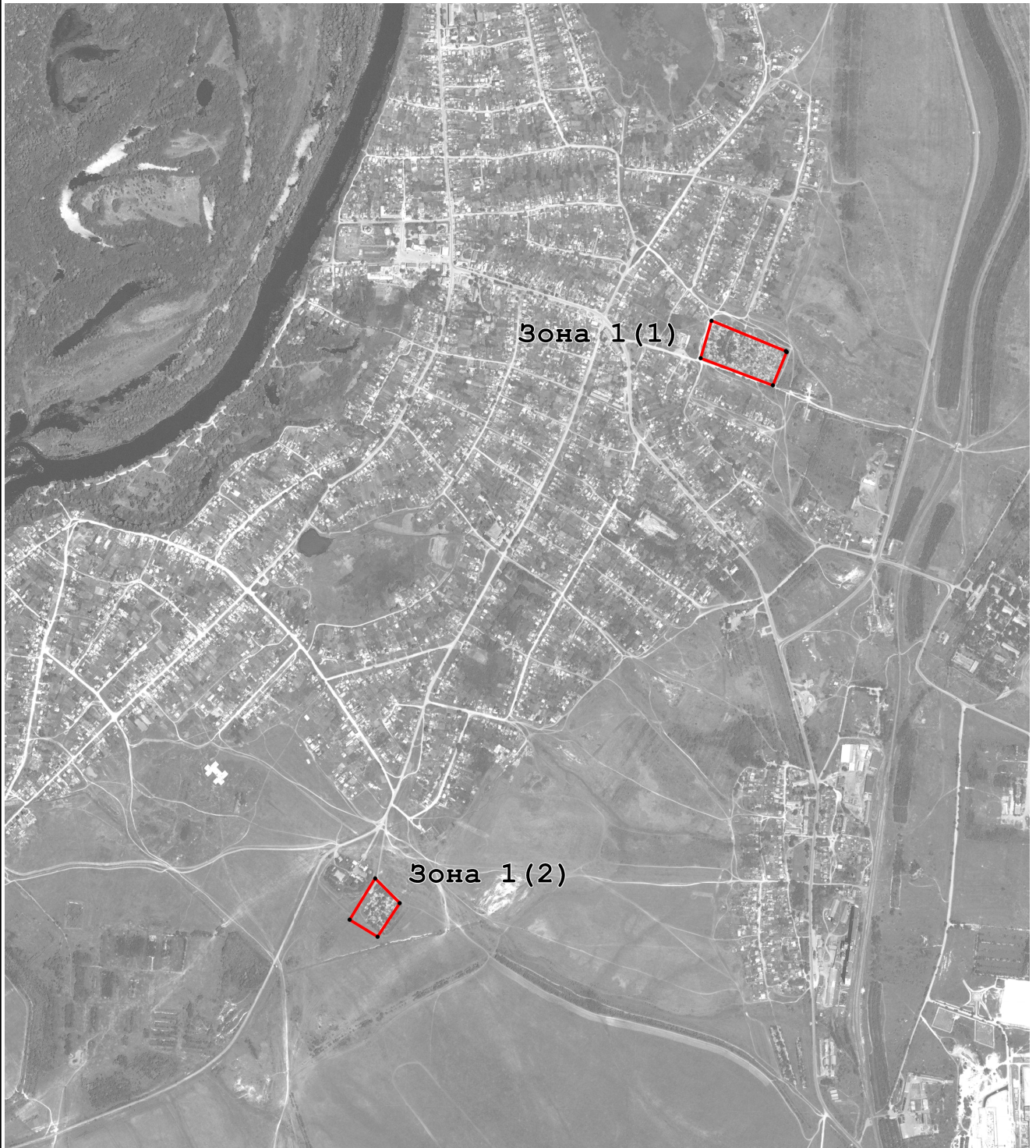
№ п/п	Характеристики объекта	Описание характеристик
1	2	3
1	Местоположение объекта	Волгоградская область, Жирновский р-н, Красный Яр рп
2	Площадь объекта ± величина погрешности определения площади ($P \pm \Delta P$)	51 358 м ² ± 79 м ²
3	Иные характеристики объекта	Вид объекта реестра границ: Территориальная зона

Раздел 2

Сведения о местоположении границ объекта

1. Система координат МСК-34 зона 2					
2. Сведения о характерных точках границ объекта					
Обозначение характерных точек границ	Координаты, м		Метод определения координат характерной точки	Средняя квадратическая погрешность положения характерной точки (Mt), м	Описание обозначения точки на местности (при наличии)
	X	Y			
1	2	3	4	5	6
Зона 1(1)					
1	704 538,39	2 207 763,04	Картометрический метод	0,10	—
2	704 425,73	2 207 716,20		0,10	
3	704 517,61	2 207 470,84		0,10	
4	704 644,39	2 207 507,59		0,10	
5	704 541,50	2 207 760,14		0,10	
1	704 538,39	2 207 763,04		0,10	
Зона 1(2)					
6	702 670,56	2 206 449,11	Картометрический метод	0,10	—
7	702 556,63	2 206 374,21		0,10	
8	702 614,43	2 206 279,45		0,10	
9	702 754,32	2 206 366,00		0,10	
6	702 670,56	2 206 449,11		0,10	
3. Сведения о характерных точках части (частей) границы объекта					
1	2	3	4	5	6
—	—	—	—	—	—

Раздел 4
План границ объекта



Масштаб 1:20 000

Используемые условные знаки и обозначения:

- - Характерная точка объекта
- - Граница объекта

Подпись _____ Дата « ____ » _____ 20 ____ г.

Место для оттиска печати (при наличии) лица, составившего описание местоположения границ объекта