

# ОПИСАНИЕ МЕСТОПОЛОЖЕНИЯ ГРАНИЦ

## Зона режимных территорий (СП2)

(наименование объекта, местоположение границ которого описано (далее - объект))

### Раздел 1

#### Сведения об объекте

№ п/п	Характеристики объекта	Описание характеристик
1	2	3
1	Местоположение объекта	Волгоградская область, Жирновский р-н, Красный Яр рп
2	Площадь объекта ± величина погрешности определения площади ( $P \pm \Delta P$ )	8 000 222 м <sup>2</sup> ± 4 949 м <sup>2</sup>
3	Иные характеристики объекта	Вид объекта реестра границ: Территориальная зона

**Раздел 2**

**Сведения о местоположении границ объекта**

**1. Система координат** МСК-34 зона 2

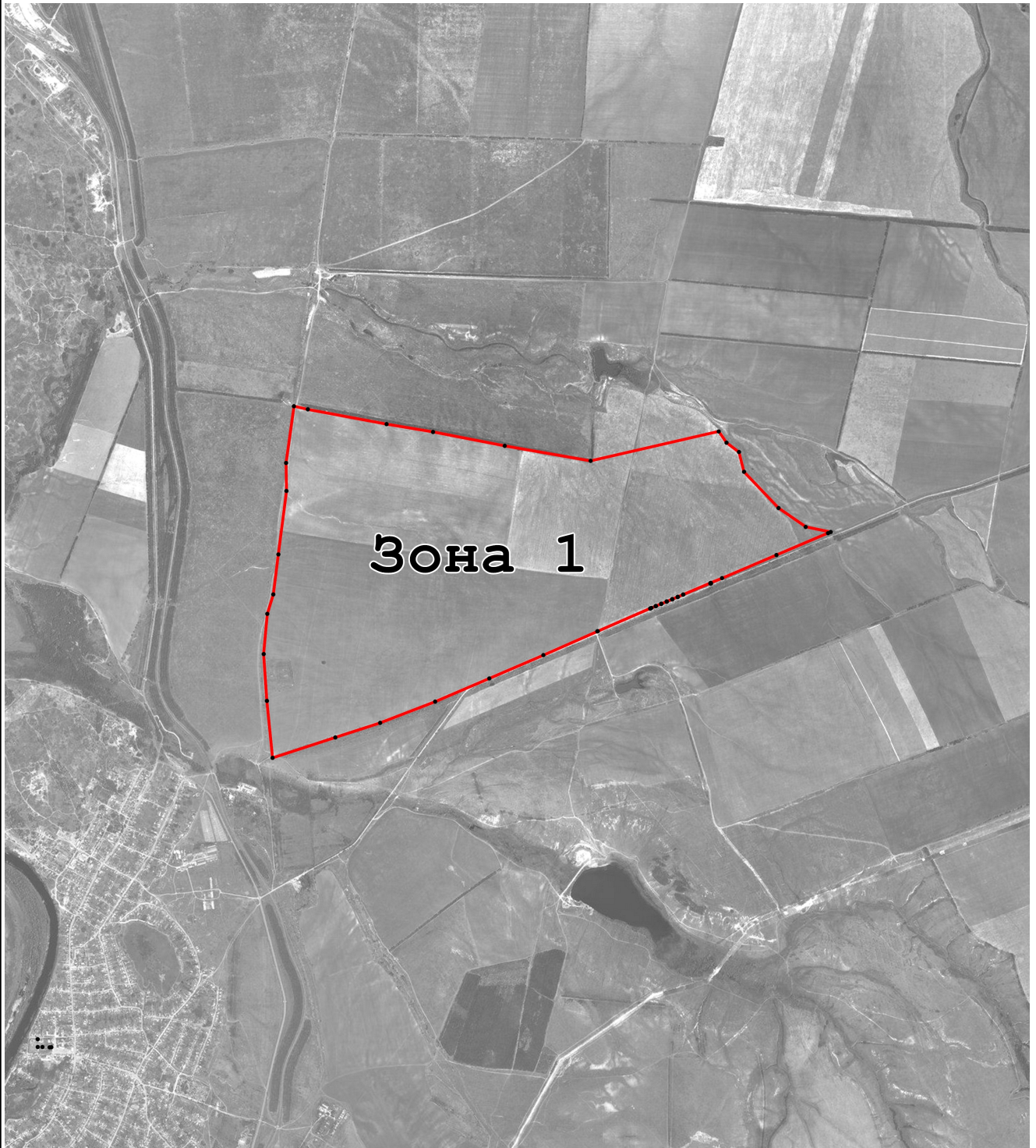
**2. Сведения о характерных точках границ объекта**

Обозначение характерных точек границ	Координаты, м		Метод определения координат характерной точки	Средняя квадратическая погрешность положения характерной точки (Mt), м	Описание обозначения точки на местности (при наличии)
	X	Y			
1	2	3	4	5	6
1	709 259,01	2 213 043,35	Картометрический метод	0,50	—
2	709 249,25	2 213 020,77		0,50	
3	709 064,07	2 212 582,98		0,70	
4	708 868,15	2 212 121,23		0,70	
5	708 828,05	2 212 026,20		0,50	
6	708 823,42	2 212 027,80		0,20	
7	708 821,70	2 212 023,66		0,20	
8	708 826,13	2 212 021,65		0,50	
9	708 729,71	2 211 792,38		0,20	
10	708 728,95	2 211 790,53		0,20	
11	708 710,10	2 211 746,06		0,50	
12	708 708,49	2 211 746,59		0,20	
13	708 707,72	2 211 744,75		0,20	
14	708 709,20	2 211 743,92		0,50	
15	708 690,53	2 211 699,59		0,50	
16	708 689,10	2 211 700,04		0,20	
17	708 688,33	2 211 698,20		0,20	
18	708 689,64	2 211 697,39		0,50	
19	708 670,97	2 211 653,07		0,50	
20	708 669,72	2 211 653,50		0,20	
21	708 668,95	2 211 651,66		0,20	
22	708 670,15	2 211 650,99		0,50	
23	708 651,46	2 211 606,61		0,50	
24	708 650,34	2 211 606,95		0,20	
25	708 649,57	2 211 605,10		0,20	
26	708 650,59	2 211 604,52		0,50	
27	708 631,88	2 211 560,10		0,50	
28	708 630,95	2 211 560,40		0,20	
29	708 630,19	2 211 558,55		0,20	
30	708 630,97	2 211 558,02		0,50	
31	708 615,77	2 211 521,57		0,70	
32	708 612,22	2 211 513,64		0,50	
33	708 611,57	2 211 513,85		0,20	
34	708 610,80	2 211 512,01		0,20	
35	708 611,33	2 211 511,65		0,50	
36	708 418,83	2 211 066,61		0,50	
37	708 417,32	2 211 062,60		0,70	
38	708 215,90	2 210 604,95		0,70	
39	708 018,21	2 210 145,71		0,70	
40	707 821,94	2 209 685,93		0,70	
41	707 641,80	2 209 219,48		0,70	
42	707 518,45	2 208 838,97		0,70	
43	707 345,70	2 208 306,24		0,70	
44	707 828,29	2 208 258,43		0,70	
45	708 225,05	2 208 231,22		0,70	
46	708 565,71	2 208 261,73		0,70	
47	708 730,33	2 208 312,59		0,70	





Раздел 4  
План границ объекта



Масштаб 1:50 000

**Используемые условные знаки и обозначения:**

- - Характерная точка объекта
- - Граница объекта

Подпись \_\_\_\_\_ Дата « \_\_\_\_ » \_\_\_\_\_ 20 \_\_\_\_ г.

Место для оттиска печати (при наличии) лица, составившего описание местоположения границ объекта