

ОПИСАНИЕ МЕСТОПОЛОЖЕНИЯ ГРАНИЦ

Зона транспортной инфраструктуры за границей населенного пункта (Т1.2)

(наименование объекта, местоположение границ которого описано (далее - объект))

Раздел 1

Сведения об объекте

Сведения об объекте		
№ п/п	Характеристики объекта	Описание характеристик
1	2	3
1	Местоположение объекта	Волгоградская область, Жирновский р-н, Красный Яр рп
2	Площадь объекта ± величина погрешности определения площади ($P \pm \Delta P$)	4 879 918 м ² ± 3 866 м ²
3	Иные характеристики объекта	Вид объекта реестра границ: Территориальная зона

Раздел 2

Сведения о местоположении границ объекта

1. Система координат МСК-34 зона 2					
2. Сведения о характерных точках границ объекта					
Обозначение характерных точек границ	Координаты, м		Метод определения координат характерной точки	Средняя квадратическая погрешность положения характерной точки (Mt), м	Описание обозначения точки на местности (при наличии)
	X	Y			
1	2	3	4	5	6
Зона 1(1)					
1	691 520,00	2 217 684,08	Картометрический метод	25,00	—
460	691 618,98	2 217 550,84		0,30	
459	691 712,09	2 217 357,31		0,30	
458	691 973,00	2 216 815,05		0,30	
457	692 019,04	2 216 730,97		0,30	
456	692 068,76	2 216 646,29		0,30	
455	692 121,09	2 216 572,08		0,30	
454	692 250,27	2 216 436,79		0,30	
453	692 344,77	2 216 371,91		7,50	
452	692 354,97	2 216 364,91		7,50	
451	692 401,29	2 216 333,09		2,50	
450	692 753,35	2 216 130,65		0,50	
449	692 910,20	2 216 048,42		2,50	
448	693 097,90	2 215 965,58		2,50	
447	693 279,48	2 215 907,85		2,50	
446	693 465,02	2 215 878,91		2,50	
445	693 651,44	2 215 863,79		2,50	
444	693 759,41	2 215 838,75		2,50	
443	693 864,54	2 215 801,03		0,30	
442	693 962,94	2 215 741,02		0,30	
441	694 053,52	2 215 658,32		0,30	
440	694 124,32	2 215 578,41		0,30	
439	694 178,94	2 215 491,79		0,30	
438	694 260,98	2 215 298,17		0,30	
437	694 362,21	2 215 133,65		0,30	
436	694 418,00	2 215 078,31		0,30	
435	694 426,89	2 215 092,09		0,50	
434	694 579,23	2 214 999,36		0,50	
433	694 569,91	2 214 985,49		0,50	
432	694 687,15	2 214 915,67		0,50	
431	694 826,96	2 214 832,87		0,50	
430	695 002,36	2 214 766,06		0,50	
429	695 181,69	2 214 737,72		0,50	
428	695 356,87	2 214 744,93		0,50	
427	695 459,06	2 214 740,93		0,50	
426	695 619,30	2 214 717,11		0,50	
425	695 701,62	2 214 692,58		0,50	
424	695 832,64	2 214 644,19		0,50	
423	695 838,72	2 214 643,70		7,50	
422	695 929,51	2 214 592,77		0,50	
421	696 058,75	2 214 509,85		0,50	
420	696 149,28	2 214 430,60	0,50		
419	696 293,25	2 214 301,73	0,50		
418	696 512,24	2 214 093,05	0,50		
417	696 549,94	2 214 056,74	0,50		
416	696 599,18	2 214 012,19	0,50		

Раздел 2

Сведения о местоположении границ объекта

1	2	3	4	5	6
415	696 611,81	2 213 992,61	Картометрический метод	0,50	—
414	696 655,39	2 213 949,03		0,50	
413	696 837,91	2 213 808,19		0,50	
412	696 928,88	2 213 714,92		0,50	
411	696 935,11	2 213 708,39		0,50	
410	696 985,32	2 213 655,41		0,50	
409	697 006,70	2 213 639,07		0,50	
408	697 045,12	2 213 620,83		0,30	
407	697 100,19	2 213 531,23		0,30	
406	697 149,30	2 213 441,67		0,50	
405	697 193,51	2 213 342,24		0,50	
404	697 266,00	2 213 151,27		0,50	
403	697 486,15	2 212 605,50		0,50	
402	697 516,30	2 212 494,05		0,30	
401	697 634,50	2 212 103,98		0,30	
400	697 750,53	2 211 727,16		0,30	
399	697 861,78	2 211 348,09		0,30	
398	697 950,97	2 211 059,61		0,30	
397	697 983,24	2 210 963,33		0,30	
396	698 025,22	2 210 903,00		0,30	
395	698 073,67	2 210 825,36		0,30	
394	698 347,84	2 210 528,97		0,30	
393	698 473,38	2 210 355,16		0,30	
392	698 609,76	2 210 215,25		0,30	
391	698 648,57	2 210 110,02		0,30	
390	698 719,64	2 210 053,72		0,30	
389	698 802,78	2 209 997,88		0,30	
388	698 990,51	2 209 941,37		0,30	
387	699 181,66	2 209 905,65		0,30	
386	699 281,06	2 209 934,67		0,30	
385	699 382,16	2 209 916,06		0,30	
384	699 582,21	2 209 843,20		0,30	
383	699 766,62	2 209 789,20		0,30	
382	699 959,51	2 209 759,43		0,30	
381	699 949,01	2 209 700,36		0,30	
380	700 242,68	2 209 639,34		0,30	
379	700 358,46	2 209 678,41		0,30	
378	700 557,53	2 209 631,69		0,30	
377	700 652,93	2 209 571,59		0,30	
376	700 748,32	2 209 518,68		0,30	
375	700 832,69	2 209 451,79		0,30	
374	700 909,76	2 209 382,31		0,30	
373	700 978,04	2 209 293,61		0,30	
372	701 029,00	2 209 332,33		0,30	
371	701 084,99	2 209 226,53		0,30	
370	701 124,18	2 209 121,71		0,30	
369	701 155,54	2 209 024,89		0,30	
368	701 182,85	2 208 939,78	0,30		
367	701 230,07	2 208 867,42	0,30		
366	701 264,82	2 208 772,99	0,30		
365	701 491,84	2 208 432,82	0,30		
364	701 473,97	2 208 421,81	0,30		
363	701 586,31	2 208 278,53	0,30		
362	701 730,24	2 208 180,15	0,30		
361	701 895,16	2 208 131,27	0,30		

Раздел 2

Сведения о местоположении границ объекта

1	2	3	4	5	6
360	702 085,70	2 208 097,36	Картометрический метод	0,30	—
359	702 280,92	2 208 062,87		0,30	
358	702 416,15	2 208 081,58		0,30	
357	702 397,30	2 208 058,36		0,30	
356	702 954,22	2 208 137,33		0,30	
355	702 951,92	2 208 158,30		0,30	
354	703 245,86	2 208 202,85		0,30	
353	703 254,10	2 208 143,43		0,30	
352	703 358,87	2 208 150,08		0,30	
351	703 458,07	2 208 151,53		0,50	
350	703 652,36	2 208 219,30		0,50	
349	703 797,34	2 208 226,12		0,50	
348	703 995,27	2 208 319,01		0,30	
347	704 175,37	2 208 406,76		0,50	
346	704 401,88	2 208 440,57		0,50	
345	704 699,72	2 208 472,96		0,50	
344	704 855,21	2 208 536,15		0,50	
343	704 950,18	2 208 577,02		0,50	
342	705 101,92	2 208 629,85		0,50	
341	705 272,59	2 208 620,49		0,50	
340	705 368,73	2 208 597,91		0,50	
339	705 477,43	2 208 580,84		0,50	
338	705 571,66	2 208 548,94		0,50	
337	705 768,32	2 208 477,08		0,50	
336	705 961,79	2 208 418,75		0,50	
335	706 143,92	2 208 333,98		0,50	
334	706 304,89	2 208 306,06		0,50	
333	706 508,97	2 208 182,18		0,50	
332	706 652,62	2 208 031,36		0,50	
331	706 716,67	2 207 993,12		0,50	
330	706 742,33	2 207 947,48		0,30	
329	706 829,09	2 207 928,87		0,30	
328	706 919,07	2 207 900,15		0,30	
327	707 010,09	2 207 871,59		0,30	
326	707 057,48	2 208 027,01		0,50	
325	707 080,66	2 207 964,34		2,50	
324	707 097,93	2 207 972,32		2,50	
323	707 099,52	2 207 968,65		2,50	
322	707 152,66	2 207 990,36		2,50	
321	707 124,48	2 208 059,38		0,50	
320	707 271,33	2 208 021,05		0,10	
319	707 210,69	2 207 810,55		0,30	
318	707 309,90	2 207 784,33		0,30	
317	707 407,76	2 207 758,46	0,30		
316	707 607,69	2 207 657,53	0,30		
315	707 716,94	2 207 538,33	0,30		
314	707 826,68	2 207 456,50	0,30		
313	707 908,98	2 207 424,97	0,30		
312	708 056,60	2 207 396,01	0,30		
311	708 239,13	2 207 420,56	0,30		
310	708 440,83	2 207 441,26	0,30		
309	708 606,99	2 207 462,68	0,30		
308	708 728,63	2 207 478,29	0,30		
307	709 023,00	2 207 534,07	0,30		
306	709 431,84	2 207 577,60	0,30		

Раздел 2

Сведения о местоположении границ объекта

1	2	3	4	5	6
305	709 567,18	2 207 595,51	Картометрический метод	0,30	—
304	709 844,50	2 207 567,17		0,30	
303	710 246,29	2 207 479,21		0,30	
302	710 430,53	2 207 467,90		0,30	
301	710 634,11	2 207 465,05		0,30	
300	710 824,68	2 207 451,53		0,30	
299	711 038,07	2 207 405,55		0,30	
298	711 242,07	2 207 321,53		0,30	
297	711 425,49	2 207 226,19		0,30	
296	711 667,65	2 207 119,76		0,30	
295	711 729,82	2 207 113,08		0,50	
294	711 717,15	2 207 084,12		25,00	
293	711 711,97	2 207 069,04		25,00	
292	711 703,85	2 207 044,69		25,00	
291	711 697,27	2 207 026,55		25,00	
290	711 672,30	2 206 987,54		0,50	
289	711 648,71	2 206 975,17		25,00	
288	711 627,86	2 206 973,02		25,00	
287	711 607,63	2 206 976,86		25,00	
286	711 505,50	2 207 010,47		0,50	
285	711 497,67	2 206 990,43		0,50	
284	711 266,08	2 207 068,20		0,30	
283	710 886,46	2 207 195,14		0,30	
282	710 789,67	2 207 226,37		0,30	
281	710 728,89	2 207 244,33		0,30	
280	710 692,96	2 207 251,77		0,30	
279	710 656,97	2 207 256,41		0,30	
278	710 597,38	2 207 259,56		0,30	
277	710 108,31	2 207 272,30		0,30	
276	709 743,63	2 207 281,78		0,30	
275	708 741,55	2 207 306,64		0,30	
274	708 630,64	2 207 297,41		0,30	
273	708 625,45	2 207 304,14		0,30	
272	708 617,04	2 207 302,97		0,30	
271	708 614,64	2 207 295,04		0,30	
270	708 405,41	2 207 266,42		0,30	
269	708 019,75	2 207 207,44		0,30	
268	707 953,06	2 207 197,02		0,30	
267	707 910,95	2 207 193,14		0,30	
266	707 885,10	2 207 195,04		0,30	
265	707 838,02	2 207 208,09		0,30	
264	707 818,23	2 207 217,21		0,30	
263	707 813,13	2 207 203,03		0,30	
262	707 802,41	2 207 207,97		0,30	
261	707 803,42	2 207 223,63		0,30	
260	707 549,92	2 207 350,46	0,30		
259	707 525,32	2 207 358,70	0,30		
258	707 497,89	2 207 357,62	0,30		
257	707 471,47	2 207 348,31	0,30		
256	707 466,74	2 207 354,68	0,30		
255	707 444,47	2 207 348,83	0,30		
254	707 442,13	2 207 340,59	0,30		
253	707 340,75	2 207 315,38	0,30		
252	707 339,76	2 207 315,11	0,30		
251	707 329,68	2 207 333,09	0,30		

Раздел 2

Сведения о местоположении границ объекта

1	2	3	4	5	6
250	707 436,11	2 207 364,86	Картометрический метод	0,30	—
249	707 441,49	2 207 358,66		0,30	
248	707 464,38	2 207 364,38		0,30	
247	707 465,47	2 207 372,58		0,30	
246	707 493,64	2 207 377,38		0,30	
245	707 496,91	2 207 392,06		0,30	
244	707 503,63	2 207 392,88		0,30	
243	707 510,54	2 207 378,34		0,30	
242	707 528,18	2 207 378,83		0,30	
241	707 557,61	2 207 368,98		0,30	
240	707 811,04	2 207 242,53		0,30	
239	707 844,91	2 207 226,93		0,30	
238	707 888,54	2 207 214,86		0,30	
237	707 910,77	2 207 213,21		0,30	
236	707 950,60	2 207 216,87		0,30	
235	708 016,69	2 207 227,21		0,30	
234	708 053,68	2 207 233,16		0,30	
233	707 822,98	2 207 276,01		0,30	
232	707 722,80	2 207 320,65		0,30	
231	707 639,28	2 207 415,07		0,30	
230	707 499,29	2 207 526,56		0,30	
229	707 398,52	2 207 622,91		0,30	
228	707 281,75	2 207 677,98		0,30	
227	707 180,25	2 207 706,08		0,50	
226	707 086,88	2 207 731,95		0,50	
225	707 052,91	2 207 741,38		0,50	
224	706 975,94	2 207 762,82		0,30	
223	706 882,31	2 207 788,03		0,30	
222	706 767,82	2 207 823,37		0,30	
221	706 592,35	2 207 927,59		0,30	
220	706 403,27	2 208 044,39		0,50	
219	706 228,84	2 208 154,03		0,30	
218	706 097,30	2 208 224,47		0,30	
217	705 923,00	2 208 297,30		0,30	
216	705 657,64	2 208 351,75		0,30	
215	705 530,43	2 208 428,19		0,30	
214	705 366,00	2 208 480,85		0,30	
213	705 189,63	2 208 479,02		0,30	
212	705 020,38	2 208 417,80		0,30	
211	704 831,53	2 208 331,26		0,30	
210	704 717,96	2 208 299,93		0,30	
209	704 423,01	2 208 266,85		0,30	
208	704 339,69	2 208 255,71		0,30	
207	704 249,82	2 208 253,93		0,30	
206	704 069,94	2 208 167,41		0,30	
205	703 873,60	2 208 082,47		0,30	
204	703 820,63	2 208 078,48		0,50	
203	703 701,24	2 208 072,00	0,30		
202	703 402,57	2 208 042,40	0,50		
201	703 394,64	2 208 041,61	0,30		
200	703 387,02	2 208 084,51	0,30		
199	703 330,97	2 208 087,72	0,30		
198	703 332,17	2 208 074,72	0,30		
197	703 226,65	2 208 080,40	0,50		
196	703 202,04	2 208 081,87	0,30		

Раздел 2

Сведения о местоположении границ объекта

1	2	3	4	5	6
195	703 108,36	2 208 059,52	Картометрический метод	0,30	—
194	702 925,89	2 208 020,91		0,30	
193	702 895,08	2 208 018,99		0,50	
192	702 894,40	2 208 024,00		0,50	
191	702 893,44	2 208 030,62		0,10	
190	702 869,50	2 208 028,96		0,10	
189	702 852,60	2 208 039,45		0,10	
188	702 846,68	2 208 039,44		0,50	
187	702 839,30	2 208 039,22		0,20	
186	702 838,96	2 208 038,37		0,20	
185	702 824,21	2 208 037,25		0,20	
184	702 822,94	2 208 033,56		0,20	
183	702 819,04	2 208 033,56		0,20	
182	702 819,16	2 208 031,36		0,20	
181	702 818,71	2 208 027,79		0,20	
180	702 819,02	2 208 021,90		0,20	
179	702 805,53	2 208 020,16		0,20	
178	702 799,44	2 208 017,94		0,20	
177	702 799,56	2 208 013,28		0,50	
176	702 687,07	2 208 006,49		0,30	
175	702 572,19	2 207 997,85		0,30	
174	702 570,12	2 208 001,82		0,30	
173	702 243,63	2 207 964,15		0,30	
172	702 230,43	2 207 907,95		0,30	
171	701 886,76	2 207 976,99		0,50	
170	701 849,16	2 207 984,55		0,50	
169	701 752,19	2 208 004,08		0,30	
168	701 555,53	2 208 103,90		0,30	
167	701 421,15	2 208 210,92		0,30	
166	701 354,94	2 208 308,12		0,50	
165	701 101,52	2 208 562,84		0,50	
164	701 080,86	2 208 591,68		0,30	
163	701 019,57	2 208 688,93		0,30	
162	700 991,40	2 208 716,25		0,30	
161	700 966,90	2 208 727,11		0,30	
160	700 928,14	2 208 735,79		0,30	
159	700 776,60	2 208 754,64		0,30	
158	700 652,62	2 208 775,44		0,30	
157	700 645,70	2 208 786,58		0,30	
156	700 612,24	2 208 792,31		0,30	
155	700 603,20	2 208 783,57		0,30	
154	700 527,14	2 208 799,62	0,30		
153	700 069,75	2 208 844,70	0,30		
152	699 849,14	2 208 866,50	0,30		
151	699 767,13	2 208 878,06	0,50		
150	699 742,35	2 208 883,49	0,30		
149	699 699,24	2 208 898,45	0,30		
148	699 646,36	2 208 933,21	0,30		
147	699 601,21	2 208 980,54	0,30		
146	699 424,69	2 209 198,66	0,10		
145	699 407,09	2 209 220,42	0,10		
144	699 303,56	2 209 348,36	0,30		
143	699 269,75	2 209 386,81	0,30		
142	699 232,59	2 209 408,87	0,30		
141	699 216,40	2 209 411,42	0,30		

Раздел 2

Сведения о местоположении границ объекта

1	2	3	4	5	6
140	699 210,09	2 209 397,13	Картометрический метод	0,30	—
139	699 196,08	2 209 399,19		0,30	
138	699 186,38	2 209 415,11		0,30	
137	698 298,27	2 209 546,26		0,30	
136	698 001,40	2 209 592,26		0,30	
135	697 994,68	2 209 593,72		0,30	
134	697 538,96	2 209 665,33		0,30	
133	697 378,08	2 209 683,41		0,30	
132	697 203,45	2 209 709,12		0,30	
131	697 040,57	2 209 734,39		0,30	
130	696 956,48	2 209 749,22		0,30	
129	696 824,61	2 209 771,92		0,30	
128	694 366,58	2 210 179,56		0,30	
127	694 327,58	2 210 186,03		25,00	
126	694 325,68	2 210 206,99		25,00	
125	694 369,84	2 210 199,30		0,30	
124	696 827,94	2 209 791,65		0,30	
123	696 959,90	2 209 768,93		0,30	
122	697 043,84	2 209 754,11		0,30	
121	697 206,44	2 209 728,90		0,30	
120	697 380,65	2 209 703,25		0,30	
119	697 541,63	2 209 685,15		0,30	
118	697 998,34	2 209 613,39		0,30	
117	698 005,05	2 209 611,94		0,30	
116	698 301,26	2 209 566,04		0,30	
115	699 175,38	2 209 435,86		0,30	
114	699 187,84	2 209 451,02		0,30	
113	699 201,70	2 209 449,08		0,30	
112	699 207,69	2 209 432,70		0,30	
111	699 239,40	2 209 428,08		0,30	
110	699 282,67	2 209 402,40		0,30	
109	699 318,85	2 209 361,26		0,30	
108	699 616,24	2 208 993,76		0,30	
107	699 659,26	2 208 948,68		0,30	
106	699 708,14	2 208 916,53		0,30	
105	699 747,78	2 208 902,78		0,30	
104	699 770,68	2 208 897,78		0,30	
103	699 851,53	2 208 886,36		0,30	
102	700 071,73	2 208 864,61		0,30	
101	700 529,58	2 208 819,48		0,30	
100	700 565,47	2 208 816,51		0,50	
99	700 606,66	2 208 813,09		0,30	
98	700 614,35	2 208 801,80		0,30	
97	700 647,04	2 208 796,37		0,30	
96	700 656,99	2 208 805,26		0,30	
95	700 782,04	2 208 786,20		0,30	
94	700 931,95	2 208 755,43	0,30		
93	700 973,20	2 208 746,20	0,30		
92	701 002,76	2 208 733,09	0,30		
91	701 035,22	2 208 701,63	0,30		
90	701 097,46	2 208 602,83	0,30		
89	701 116,83	2 208 575,83	0,30		
88	701 298,18	2 208 394,38	0,50		
87	701 227,02	2 208 500,52	0,30		
86	701 109,89	2 208 661,28	0,30		

Раздел 2

Сведения о местоположении границ объекта

1	2	3	4	5	6
85	701 063,69	2 208 773,63	Картометрический метод	0,30	—
84	701 009,30	2 208 865,27		0,30	
83	700 973,80	2 208 966,19		0,30	
82	700 944,82	2 209 056,06		0,30	
81	700 914,94	2 209 139,52		0,30	
80	700 876,90	2 209 216,80		0,30	
79	700 918,31	2 209 248,25		0,30	
78	700 859,43	2 209 326,70		0,30	
77	700 787,82	2 209 391,68		0,30	
76	700 711,37	2 209 449,82		0,30	
75	700 618,49	2 209 489,26		0,30	
74	700 512,60	2 209 466,36		0,30	
73	700 326,71	2 209 511,40		0,30	
72	700 232,50	2 209 590,39		0,30	
71	699 940,25	2 209 651,12		0,30	
70	699 832,00	2 209 609,50		0,30	
69	699 728,67	2 209 626,24		0,30	
68	699 523,12	2 209 683,82		0,30	
67	699 351,20	2 209 748,89		0,30	
66	699 258,32	2 209 766,21		0,30	
65	699 164,44	2 209 814,26		0,30	
64	698 962,88	2 209 852,57		0,30	
63	698 750,80	2 209 920,75		0,30	
62	698 661,45	2 209 981,17		0,30	
61	698 587,09	2 210 054,26		0,30	
60	698 477,65	2 210 096,84		0,30	
59	698 509,33	2 210 126,96		0,30	
58	698 029,41	2 210 676,16		0,30	
57	698 001,82	2 210 647,76		0,30	
56	697 874,94	2 210 818,53		0,30	
55	697 821,82	2 210 910,04		0,30	
54	697 789,95	2 211 006,70		0,30	
53	697 700,09	2 211 294,93		0,30	
52	697 587,79	2 211 694,01		0,30	
51	697 471,80	2 212 054,68		0,30	
50	697 353,74	2 212 444,36		0,30	
49	697 037,99	2 213 273,59		0,30	
48	697 000,14	2 213 360,09		0,30	
47	696 955,20	2 213 442,47		0,30	
46	696 906,23	2 213 522,80		0,30	
45	696 902,40	2 213 632,70		0,30	
44	696 834,68	2 213 705,70		0,30	
43	696 597,51	2 213 882,68		0,30	
42	696 513,24	2 213 946,68		0,30	
41	696 394,95	2 213 970,01		0,30	
40	696 179,87	2 214 175,05		0,30	
39	696 035,78	2 214 304,02		0,30	
38	695 970,30	2 214 364,67	0,30		
37	695 852,06	2 214 436,70	0,30		
36	695 698,81	2 214 511,00	0,30		
35	695 593,77	2 214 549,04	0,30		
34	695 452,04	2 214 571,07	0,30		
33	695 362,24	2 214 575,01	0,30		
32	695 153,52	2 214 570,06	0,30		
31	694 940,89	2 214 607,58	0,30		

Раздел 2

Сведения о местоположении границ объекта

1	2	3	4	5	6		
30	694 740,32	2 214 686,59	Картометрический метод	0,30	—		
29	694 479,23	2 214 841,70		0,30			
28	694 383,36	2 214 903,56		0,30			
27	694 295,25	2 214 960,70		0,30			
26	694 216,98	2 215 045,28		0,30			
25	694 104,13	2 215 232,60		0,30			
24	694 034,06	2 215 402,85		0,30			
23	693 996,64	2 215 466,17		0,30			
22	693 937,40	2 215 534,17		0,30			
21	693 871,96	2 215 597,40		0,30			
20	693 806,35	2 215 641,30		0,30			
19	693 719,48	2 215 673,50		0,30			
18	693 637,46	2 215 694,37		0,30			
17	693 437,96	2 215 711,09		25,00			
16	693 227,56	2 215 745,97		25,00			
15	693 029,15	2 215 810,09		25,00			
14	692 832,86	2 215 897,04		25,00			
13	692 740,70	2 215 938,54		25,00			
12	692 393,19	2 216 139,00		0,30			
11	692 303,75	2 216 193,87		0,30			
10	692 127,16	2 216 290,99		25,00			
9	692 056,53	2 216 380,08		0,30			
8	691 981,87	2 216 474,55		25,00			
7	691 922,14	2 216 560,26		25,00			
6	691 869,84	2 216 649,48		25,00			
5	691 819,82	2 216 741,34	25,00				
4	691 558,39	2 217 284,68	25,00				
3	691 481,39	2 217 451,01	25,00				
2	691 406,32	2 217 557,66	25,00				
1	691 520,00	2 217 684,08	25,00				
Вырез 1 из 1							
461	709 584,54	2 207 426,40	Картометрический метод	0,30	—		
462	709 348,63	2 207 407,37		0,30			
463	709 051,41	2 207 359,36		0,30			
464	708 844,11	2 207 324,96		0,50			
465	709 744,13	2 207 301,77		0,30			
466	710 108,82	2 207 292,29		0,30			
467	710 598,16	2 207 279,55		0,30			
468	710 658,78	2 207 276,34		0,30			
469	710 696,27	2 207 271,51		0,30			
470	710 733,75	2 207 263,76		0,30			
471	710 795,57	2 207 245,48		0,30			
472	710 892,70	2 207 214,14		0,30			
473	711 272,38	2 207 087,19		0,30			
474	711 472,00	2 207 022,17		0,50			
475	711 351,06	2 207 083,42		0,30			
476	711 175,64	2 207 165,05		0,30			
477	710 999,99	2 207 235,77		0,30			
478	710 825,15	2 207 280,11		0,30			
479	710 631,62	2 207 294,08		0,30			
480	710 419,46	2 207 302,26		0,30			
481	710 211,28	2 207 322,07		0,30			
482	709 826,08	2 207 398,18		0,30			
461	709 584,54	2 207 426,40		0,30			
Зона 1(2)							

Раздел 2

Сведения о местоположении границ объекта

1	2	3	4	5	6
483	700 117,62	2 217 858,52	Картометрический метод	0,50	—
484	700 103,87	2 217 838,21		0,50	
485	700 404,24	2 217 474,58		0,50	
486	700 486,43	2 217 354,87		0,50	
487	700 521,19	2 217 255,58		0,50	
488	700 554,15	2 217 137,68		0,50	
489	700 576,10	2 217 145,14		0,30	
490	700 578,06	2 217 139,27		0,30	
491	700 555,88	2 217 131,45		0,50	
492	700 682,64	2 216 680,08		0,10	
493	700 688,56	2 216 656,77		0,50	
494	700 825,09	2 216 104,34		0,50	
495	700 849,42	2 215 958,28		0,50	
496	700 846,92	2 215 840,85		0,50	
497	700 829,26	2 215 603,66		0,50	
498	700 798,98	2 215 339,60		0,50	
499	700 798,97	2 215 339,55		0,50	
500	700 748,35	2 214 879,52		0,50	
501	700 735,43	2 214 760,11		0,50	
502	700 705,93	2 214 393,90		0,50	
503	700 705,25	2 214 072,05		0,50	
504	700 705,25	2 214 072,03		0,50	
505	700 716,20	2 213 771,82		0,50	
506	700 721,20	2 213 771,33		2,50	
507	700 722,24	2 213 747,85		2,50	
508	700 722,95	2 213 729,86		2,50	
509	700 724,20	2 213 707,00		2,50	
510	700 718,53	2 213 706,72		0,50	
511	700 727,54	2 213 465,73		0,50	
512	700 730,57	2 213 384,45		0,50	
513	700 731,41	2 213 350,86		0,50	
514	700 739,70	2 213 353,57		0,30	
515	700 754,19	2 212 726,76		0,30	
516	700 746,99	2 212 729,77		0,50	
517	700 747,03	2 212 726,78		0,50	
518	700 763,63	2 212 385,83		0,50	
519	700 796,61	2 212 195,60		0,50	
520	701 077,35	2 210 922,14		0,50	
521	701 150,20	2 210 766,82		0,50	
522	701 325,24	2 210 350,97		0,50	
523	701 441,06	2 210 147,51		0,50	
524	701 491,64	2 210 077,96		0,50	
525	701 491,69	2 210 077,89		0,50	
526	701 645,34	2 209 869,70		0,50	
527	701 781,73	2 209 714,34		0,50	
528	702 277,48	2 209 276,91		0,50	
529	702 287,63	2 209 298,47		0,50	
530	702 278,30	2 209 306,66		0,50	
531	702 277,09	2 209 299,64		2,50	
532	702 268,73	2 209 307,34		2,50	
533	702 257,87	2 209 316,72		2,50	
534	702 252,71	2 209 320,69		2,50	
535	702 250,13	2 209 322,27		2,50	
536	702 249,54	2 209 322,83	2,50		
537	702 250,19	2 209 331,30	0,50		

Раздел 2

Сведения о местоположении границ объекта

1	2	3	4	5	6
538	701 805,76	2 209 720,93	Картометрический метод	7,50	—
539	701 786,09	2 209 745,23		0,50	
540	701 756,89	2 209 757,54		2,50	
541	701 728,81	2 209 784,68		2,50	
542	701 692,31	2 209 835,22		2,50	
543	701 701,20	2 209 841,44		7,50	
544	701 663,72	2 209 885,15		0,50	
545	701 511,02	2 210 092,11		0,50	
546	701 460,86	2 210 161,08		0,50	
547	701 346,46	2 210 362,22		0,50	
548	701 172,22	2 210 776,36		0,50	
549	701 172,01	2 210 776,82		0,50	
550	701 100,50	2 210 928,61		0,50	
551	700 820,10	2 212 200,50		0,50	
552	700 787,41	2 212 389,20		0,50	
553	700 780,44	2 212 533,07		0,50	
554	700 774,77	2 212 579,57		7,50	
555	700 771,00	2 212 727,79		0,50	
556	700 754,55	2 213 385,12		0,50	
557	700 741,26	2 213 744,69		0,50	
558	700 729,26	2 214 072,23		0,50	
559	700 729,89	2 214 392,31		0,50	
560	700 740,27	2 214 483,62		0,50	
561	700 737,16	2 214 761,60		0,30	
562	700 752,06	2 214 800,51		0,30	
563	700 769,45	2 214 857,62		0,30	
564	700 789,31	2 215 031,44		0,30	
565	700 818,28	2 215 291,33		0,30	
566	700 822,83	2 215 336,90		0,50	
567	700 853,17	2 215 601,64		0,50	
568	700 870,91	2 215 840,02		0,50	
569	700 873,45	2 215 959,15		0,50	
570	700 848,50	2 216 109,64		0,50	
571	700 711,81	2 216 662,70		0,50	
572	700 544,20	2 217 262,41		0,50	
573	700 543,97	2 217 263,15		0,50	
574	700 508,56	2 217 364,32		0,50	
575	700 507,63	2 217 366,34		0,50	
576	700 507,13	2 217 367,14		0,50	
577	700 423,71	2 217 488,61		0,50	
578	700 423,06	2 217 489,47		0,50	
483	700 117,62	2 217 858,52		0,50	
Зона 1(3)					
579	710 179,01	2 218 697,45	Картометрический метод	0,50	—
580	710 177,68	2 218 694,46		2,50	
581	710 160,37	2 218 690,14		0,50	
582	710 161,07	2 218 688,64		0,50	
583	710 161,52	2 218 685,36		0,10	
584	710 162,35	2 218 676,69		0,50	
585	710 271,61	2 217 658,34		0,50	
586	710 303,29	2 217 317,53		0,50	
587	710 308,77	2 217 258,58		0,50	
588	710 355,62	2 216 864,80		0,50	
589	710 291,95	2 216 484,01		0,50	
590	710 291,91	2 216 483,77		0,50	

Раздел 2

Сведения о местоположении границ объекта

1	2	3	4	5	6
591	710 273,34	2 216 353,19	Картометрический метод	0,50	—
592	710 272,69	2 216 353,20		0,30	
593	710 272,55	2 216 352,22		0,30	
594	710 273,16	2 216 352,00		0,50	
595	710 236,89	2 216 097,33		0,50	
596	710 200,33	2 215 897,49		0,50	
597	710 187,19	2 215 853,95		0,50	
598	710 085,32	2 215 516,44		0,50	
599	710 085,25	2 215 516,21		0,50	
600	710 080,29	2 215 498,21		0,50	
601	710 046,71	2 215 376,35		0,50	
602	709 974,62	2 215 114,79		0,50	
603	709 740,62	2 214 476,58		0,50	
604	709 732,25	2 214 454,10		0,50	
605	709 635,30	2 214 195,43		0,50	
606	709 548,38	2 213 858,23		7,50	
607	709 486,97	2 213 689,10		0,50	
608	709 242,70	2 213 116,90		0,50	
609	709 213,68	2 213 048,89		0,50	
610	709 209,40	2 213 038,58		0,50	
611	708 846,66	2 212 165,53		0,50	
612	708 572,67	2 211 508,71		0,50	
613	708 391,14	2 211 077,50		0,50	
614	708 397,57	2 211 075,02		0,50	
615	708 392,16	2 211 061,49		0,50	
616	708 389,59	2 211 055,04		0,50	
617	708 386,98	2 211 048,56		0,50	
618	708 377,78	2 211 045,76		0,50	
619	708 369,09	2 211 025,48		0,50	
620	708 197,04	2 210 616,44		0,50	
621	708 199,50	2 210 614,50		7,50	
622	708 029,62	2 210 218,75		0,50	
623	707 934,00	2 209 991,63		0,50	
624	707 929,34	2 209 985,20		0,50	
625	707 903,44	2 209 924,65		0,50	
626	707 918,00	2 209 935,31		0,50	
627	707 942,73	2 209 969,54		0,50	
628	708 018,21	2 210 145,71		0,70	
629	708 126,52	2 210 397,78		0,50	
630	708 406,07	2 211 061,43		0,50	
631	708 409,83	2 211 070,35		0,50	
632	708 591,11	2 211 500,97		0,50	
633	708 591,13	2 211 500,99		0,50	
634	708 865,12	2 212 157,83		0,50	
635	708 865,12	2 212 157,85		0,50	
636	709 227,50	2 213 030,05	0,50		
637	709 232,12	2 213 041,17	0,50		
638	709 505,69	2 213 682,04	0,50		
639	709 568,33	2 213 856,06	0,50		
640	709 654,53	2 214 189,92	0,50		
641	709 671,50	2 214 234,77	0,50		
642	709 668,43	2 214 235,99	0,20		
643	709 669,04	2 214 237,95	0,20		
644	709 672,44	2 214 237,25	0,50		
645	709 689,48	2 214 282,30	0,20		

Раздел 2

Сведения о местоположении границ объекта

1	2	3	4	5	6
646	709 690,16	2 214 284,18	Картометрический метод	0,20	—
647	709 756,85	2 214 462,78		0,50	
648	709 756,88	2 214 462,85		0,50	
649	709 993,55	2 215 108,29		0,50	
650	709 993,80	2 215 109,08		0,50	
651	710 104,51	2 215 510,78		0,50	
652	710 219,09	2 215 890,58		0,50	
653	710 220,90	2 215 899,04		0,50	
654	710 256,59	2 216 093,93		0,50	
655	710 256,66	2 216 094,31		0,50	
656	710 311,69	2 216 480,83		0,50	
657	710 374,99	2 216 859,62		0,50	
658	710 375,59	2 216 862,92		0,50	
659	710 375,66	2 216 865,75		0,50	
660	710 350,10	2 217 080,23		0,50	
661	710 328,85	2 217 258,58		0,50	
662	710 322,33	2 217 328,74		0,50	
663	710 312,36	2 217 436,01		0,50	
664	710 296,89	2 217 602,45		0,50	
665	710 291,52	2 217 660,27		0,50	
666	710 291,51	2 217 660,41	0,50		
667	710 180,78	2 218 692,48	0,50		
668	710 179,85	2 218 695,75	0,50		
579	710 179,01	2 218 697,45	0,50		
Зона 1(4)					
669	701 315,43	2 207 697,46	Картометрический метод	0,50	—
670	701 107,02	2 207 598,06		0,50	
671	700 953,81	2 207 517,91		0,50	
672	700 925,26	2 207 499,15		0,50	
673	700 898,07	2 207 473,86		0,50	
674	700 863,37	2 207 434,28		0,50	
675	700 833,02	2 207 382,43		0,50	
676	700 832,99	2 207 382,38		0,50	
677	700 804,37	2 207 299,04		0,50	
678	700 751,48	2 207 106,45		0,50	
679	700 721,85	2 206 922,45		0,50	
680	700 649,99	2 206 680,33		0,50	
681	700 575,49	2 206 442,34		0,50	
682	700 445,97	2 206 108,75		0,50	
683	700 161,71	2 205 365,88		0,50	
684	700 122,14	2 205 296,61		0,50	
685	700 095,79	2 205 266,75		0,50	
686	700 093,21	2 205 268,78		0,50	
687	700 089,44	2 205 264,62		0,50	
688	700 091,72	2 205 262,14		0,50	
689	700 082,79	2 205 252,02	0,50		
690	699 933,14	2 205 082,41	0,50		
691	699 918,87	2 205 066,38	0,50		
692	699 914,33	2 205 070,31	0,50		
693	699 910,55	2 205 066,15	0,50		
694	699 914,93	2 205 061,95	0,50		
695	699 597,98	2 204 705,53	0,50		
696	699 356,54	2 204 430,93	0,50		
697	699 146,39	2 204 191,94	0,50		
698	698 963,28	2 203 974,74	0,50		

Раздел 2

Сведения о местоположении границ объекта

1	2	3	4	5	6
699	698 753,85	2 203 764,41	Картометрический метод	0,50	—
700	698 753,94	2 203 763,81		0,50	
701	698 748,11	2 203 758,89		0,50	
702	698 628,46	2 203 638,66		0,50	
703	698 551,87	2 203 554,61		0,50	
704	698 381,55	2 203 367,71		0,50	
705	697 916,20	2 202 859,37		0,50	
706	697 702,56	2 202 629,28		0,50	
707	697 228,32	2 202 132,27		0,50	
708	696 903,31	2 201 785,78		0,50	
709	696 408,80	2 201 260,14		0,50	
710	696 364,92	2 201 183,45		25,00	
711	696 395,60	2 201 216,92		0,50	
712	696 917,88	2 201 772,08		0,50	
713	696 917,89	2 201 772,09		0,50	
714	697 242,87	2 202 118,56		0,50	
715	697 717,17	2 202 615,62		0,50	
716	697 930,89	2 202 845,79		0,50	
717	697 930,93	2 202 845,84		0,50	
718	698 396,31	2 203 354,21		0,50	
719	698 396,33	2 203 354,23		0,50	
720	698 642,78	2 203 624,70		0,50	
721	698 977,74	2 203 960,92		0,50	
722	699 161,61	2 204 178,97		0,50	
723	699 612,99	2 204 692,31		0,50	
724	699 948,09	2 205 069,13		0,50	
725	699 948,12	2 205 069,17		0,50	
726	700 105,58	2 205 247,80		0,50	
727	700 137,81	2 205 284,15		0,50	
728	700 179,46	2 205 356,63		0,50	
729	700 194,79	2 205 396,69		0,50	
730	700 464,65	2 206 101,58		0,50	
731	700 594,48	2 206 436,05		0,50	
732	700 662,79	2 206 654,31		0,50	
733	700 672,12	2 206 684,62		0,50	
734	700 741,21	2 206 917,38		0,50	
735	700 771,13	2 207 102,73	0,50		
736	700 823,40	2 207 292,87	0,50		
737	700 850,79	2 207 373,20	0,50		
738	700 880,15	2 207 423,34	0,50		
739	700 912,05	2 207 459,54	0,50		
740	700 938,25	2 207 483,91	0,50		
741	700 964,32	2 207 500,89	0,50		
742	701 116,11	2 207 580,25	0,50		
743	701 322,62	2 207 679,46	0,50		
669	701 315,43	2 207 697,46	0,50		
Зона 1(5)					
744	708 405,96	2 222 612,54	Картометрический метод	0,50	—
745	708 408,17	2 222 578,73		0,50	
746	708 492,33	2 222 121,86		0,50	
747	708 492,34	2 222 121,77		0,50	
748	708 618,27	2 221 469,37		0,50	
749	708 704,33	2 221 020,11		0,50	
750	708 706,45	2 221 015,61		0,50	
751	708 976,45	2 220 689,33		0,50	

Раздел 2

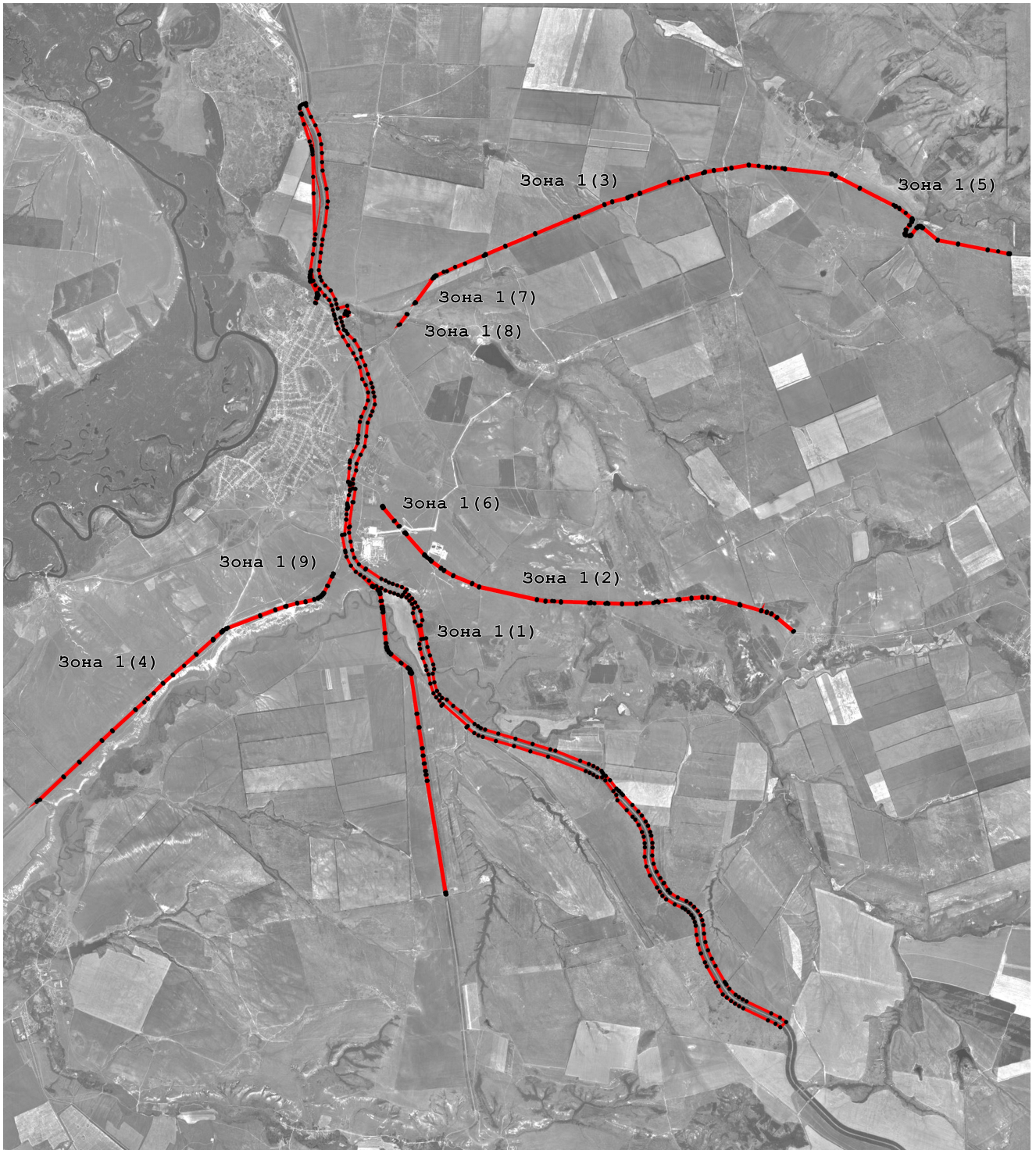
Сведения о местоположении границ объекта

1	2	3	4	5	6
752	708 989,39	2 220 671,57	Картометрический метод	0,50	—
753	709 002,37	2 220 653,75		0,50	
754	709 008,98	2 220 628,97		0,50	
755	709 005,80	2 220 604,08		0,50	
756	708 976,13	2 220 568,58		0,50	
757	708 820,24	2 220 448,60		0,50	
758	708 804,20	2 220 428,36		0,50	
759	708 802,87	2 220 423,64		0,50	
760	708 802,37	2 220 398,29		0,50	
761	708 815,02	2 220 322,99		0,50	
762	708 826,42	2 220 302,47		0,50	
763	708 831,08	2 220 298,38		0,50	
764	708 857,16	2 220 288,08		0,50	
765	708 948,07	2 220 315,73		0,50	
766	709 049,62	2 220 394,32		0,50	
767	709 122,21	2 220 440,84		0,50	
768	709 143,89	2 220 448,03		0,50	
769	709 147,66	2 220 449,90		7,50	
770	709 162,53	2 220 464,75		7,50	
771	709 176,51	2 220 448,62		0,50	
772	709 183,29	2 220 446,00		0,50	
773	709 398,06	2 220 182,40		0,50	
774	709 446,92	2 220 090,95		0,50	
775	709 848,05	2 219 303,22		0,50	
776	709 848,07	2 219 303,19		0,50	
777	710 122,64	2 218 768,60		0,50	
778	710 124,96	2 218 763,67		0,50	
779	710 143,17	2 218 772,02		0,50	
780	710 140,61	2 218 777,38		0,50	
781	710 140,49	2 218 777,62		0,50	
782	709 865,87	2 219 312,31		0,50	
783	709 488,60	2 220 051,65		0,50	
784	709 464,69	2 220 100,12		0,50	
785	709 464,60	2 220 100,29		0,50	
786	709 423,71	2 220 176,22		0,50	
787	709 313,28	2 220 318,13		0,50	
788	709 197,13	2 220 460,69		0,50	
789	709 192,97	2 220 463,70		0,50	
790	709 166,13	2 220 474,08		0,50	
791	709 159,38	2 220 474,24		0,50	
792	709 112,47	2 220 458,37		0,50	
793	709 037,67	2 220 410,36		0,50	
794	708 940,41	2 220 334,29		0,50	
795	708 891,06	2 220 317,51		2,50	
796	708 859,79	2 220 308,98		2,50	
797	708 857,72	2 220 308,71		0,50	
798	708 841,96	2 220 315,47	0,50		
799	708 834,44	2 220 328,15	0,50		
800	708 822,26	2 220 400,65	0,50		
801	708 822,77	2 220 419,73	0,50		
802	708 835,11	2 220 435,15	0,50		
803	708 989,18	2 220 553,38	0,50		
804	709 023,03	2 220 593,50	0,50		
805	709 025,28	2 220 598,64	0,50		
806	709 029,08	2 220 628,38	0,50		

Раздел 2

Сведения о местоположении границ объекта					
1	2	3	4	5	6
807	709 021,22	2 220 660,71	Картометрический метод	0,50	—
808	709 019,64	2 220 664,02		0,50	
809	708 992,43	2 220 701,36		0,50	
810	708 723,49	2 221 026,39		0,50	
811	708 637,92	2 221 473,14		0,50	
812	708 637,92	2 221 473,16		0,50	
813	708 511,99	2 222 125,53		0,50	
814	708 469,27	2 222 354,42		0,50	
815	708 427,94	2 222 581,78		0,50	
816	708 425,92	2 222 611,83		0,50	
744	708 405,96	2 222 612,54		0,50	
Зона 1(6)					
817	702 425,11	2 209 177,96	Картометрический метод	0,50	—
818	702 420,09	2 209 151,08		0,50	
819	702 534,18	2 209 050,41		0,50	
820	702 534,39	2 209 050,24		0,50	
821	702 820,82	2 208 808,70		0,50	
822	702 822,49	2 208 807,52		0,50	
823	702 860,73	2 208 785,14		0,50	
824	702 871,83	2 208 799,99		0,10	
825	702 869,26	2 208 807,95		0,50	
826	702 858,04	2 208 812,73		7,50	
827	702 851,00	2 208 818,64		0,50	
828	702 835,51	2 208 827,70		0,50	
829	702 549,96	2 209 068,50		0,50	
817	702 425,11	2 209 177,96		0,50	
Зона 1(7)					
830	707 885,28	2 209 935,56	Картометрический метод	0,50	—
831	707 338,40	2 209 535,66		0,50	
832	707 322,97	2 209 499,95		0,50	
833	707 352,41	2 209 521,48		0,50	
834	707 870,25	2 209 900,37		0,50	
830	707 885,28	2 209 935,56		0,50	
Зона 1(8)					
835	707 084,58	2 209 349,95	Картометрический метод	0,50	—
836	706 862,51	2 209 187,60		0,50	
837	706 848,90	2 209 153,01		0,50	
838	707 089,41	2 209 328,99		0,50	
835	707 084,58	2 209 349,95		0,50	
Зона 1(9)					
839	701 377,37	2 207 727,01	Картометрический метод	0,50	—
840	701 321,05	2 207 700,09		0,50	
841	701 328,23	2 207 682,15		0,50	
842	701 384,95	2 207 709,39		0,50	
839	701 377,37	2 207 727,01		0,50	
3. Сведения о характерных точках части (частей) границы объекта					
1	2	3	4	5	6
—	—	—	—	—	—

Раздел 4
План границ объекта



Масштаб 1:130 000

Используемые условные знаки и обозначения:

- Характерная точка объекта
- Граница объекта

Подпись _____ Дата « _____ » _____ 20 ____ г.

Место для оттиска печати (при наличии) лица, составившего описание местоположения границ объекта